

## **Documentation Cendris Web Services**

**Version 25 (HTTPS)  
7 July 2016**

## Index

1	Introduction .....	3
2	Webportal Cendris Web services .....	4
3	Implementation of a web service.....	6
4	Sub Account Module .....	8
5	Webs service Adresxpress huisnummer toevoeging .....	11
5.1	Method getAdresxpressHuisnummer toevoeging.....	11
5.2	Method getAdrexpressPostcodezoeker.....	12
6	Web service Adresxpress.....	13
6.1	Method getAdresxpressPostcode.....	13
6.2	Method getAdresxpressCheckadres.....	14
6.3	Method getAdresxpressEasyCheck .....	15
6.4	Method getAdresxpressWoonplaatsStraatnaam .....	17
7	Web service Adresxpress Business .....	18
7.1	Method doSearchDMZ .....	18
7.2	Method doGetDMZRecord .....	20
8	Web service Adresxpress Business XL .....	23
8.1	Method adxbuxlsearch .....	23
8.2	Method adxbuxlgetrecord .....	25
9	Web service Validatie Online .....	28
9.1	Method doValidatie .....	28
10	Web service MaxLife .....	30
10.1	Method getMaxLife .....	30
11	Web service Routexpress .....	38
11.1	Method getRouteXpress.....	38
11.2	Method getRouteXpressGeoLocation .....	39
12	Web service Voice response.....	40
12.1	Method getVoicerresponse .....	40

## 1 Introduction

The most important thing about Cendris Web services is to understand what is a Web service. Wikipedia gives a nice description:

Source: [http://en.wikipedia.org/wiki/Web\\_service](http://en.wikipedia.org/wiki/Web_service)

A Web service is a method of communication between two electronic devices over a network. The W3C defines a "Web service" as "a software system designed to support interoperable machine-to-machine interaction over a network. It has an interface described in a machine-processable format (specifically Web Services Description Language WSDL). Other systems interact with the Web service in a manner prescribed by its description using SOAP messages, typically conveyed using HTTPS with an XML serialization in conjunction with other Web-related standards." The W3C also states, "We can identify two major classes of Web services, REST-compliant Web services, in which the primary purpose of the service is to manipulate XML representations of Web resources using a uniform set of "stateless" operations; and arbitrary Web services, in which the service may expose an arbitrary set of operations."

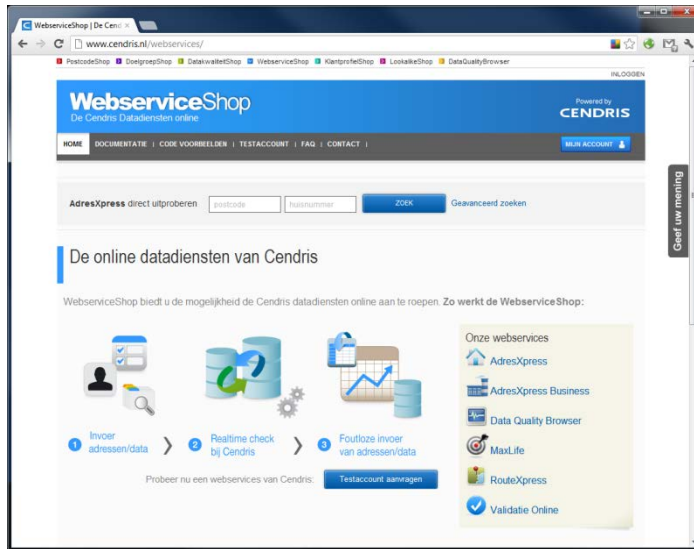
Cendris Web Services supports only SOAP standard and the styles RPC ENCODED and DOCUMENT LITERAL. In the past XMLRPC was supported but is now deprecated.

Cendris Web services also offers a Web Portal to manage your account, change your password and review your web services usage. This is the visual part of Cendris Web Services and is not to be confused with the actual Web services.

## 2 Webportal Cendris Web services

The web portal of Cendris Web Services can be reached by the URL <https://secure.cendris.nl/webservices>. Don't be afraid, the website is in Dutch and there isn't any translation button, but Google translation will help you and of course you can use this document as your user guide.

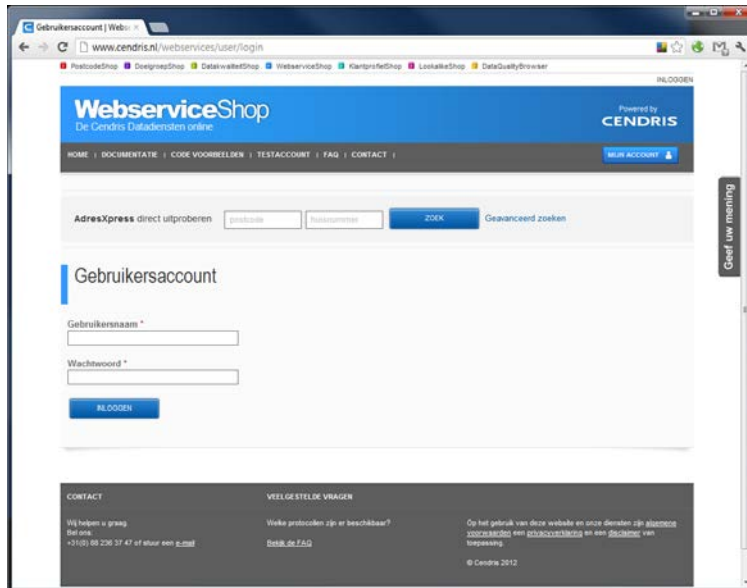
The frontpage of the website looks like below.



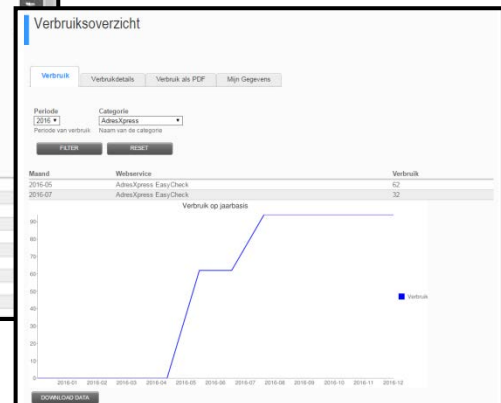
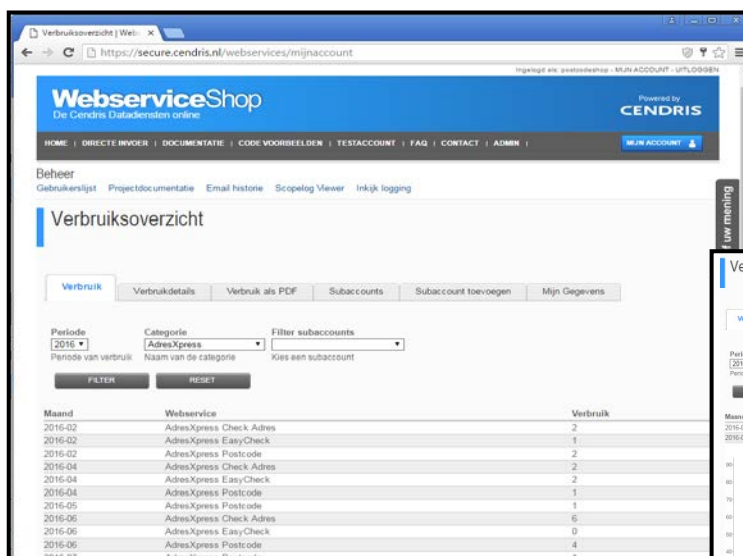
This frontpage shows an overview of the different web services that Cendris Webservices provides. On top of the page you see **“Adresxpress direct uitproberen”** – which means “try now”. By entering your postal code and housenumber, and click on “zoek”, you will be given an example of the Adresxpress data that is returned.

You will need to request an account before you can start using Cendris Webservices. The first step is to request a test account through the webform **“TESTACCOUNT”**. After completing this form, Cendris will contact you for further details and your account will be created. You will receive an activation email, to validate your email address and at the same time to activate your account.

Click on the link in the activation email and you be directed to the site for a one-time login. Here you can enter a new password. The next time you can login with your new username and password.



After you log on to the site, you will see the following page:



A few highlight are:

- “**Verbruik**” this shows the number of hits per category per month you have used with Cendris Webservices including the graphics. The first time this will be empty.
- “**Verbruiksoverzicht**” this shows the number of hits per day you have used with Cendris Webservices. The first time this will be empty.
- “**Verbruik als PDF**” this shows your usage in a PDF document.
- “**Subaccounts toevoegen**” here you can create a new account within your existing account. This will be explained in chapter 4 of this document.
- “**Accountsgegevens**” this shows your profile, and this is where you can change your password. Note: your username and email address can only be changes by Cendris, so please contact them if this is necessary.

In a nutshell this is all you can do with the Cendris Webservices Portal.

The next step is how to use the web services.

## 3 Implementation of a web service

In this chapter the implementation of a web services will be explained. In this example we will describe the method Adresxpress EasyCheck.

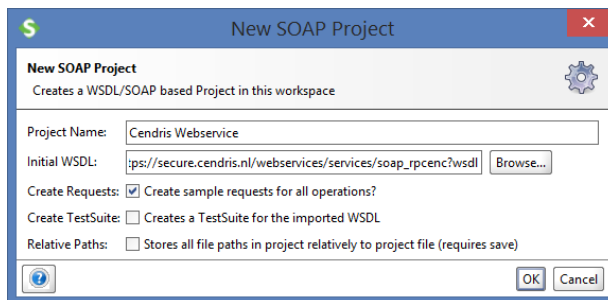
The absolute first step is to use a good SOAP Client and one of the best ways to test this is by using SOAPUI. This is an open Source application and can be found on the website <http://www.soapui.org/>. You will only need the free version, so download this and install it on your computer.

Just open SOAPUI and start a New SoapUI Project and fill in the Initial WSDL/WADL the following URL:

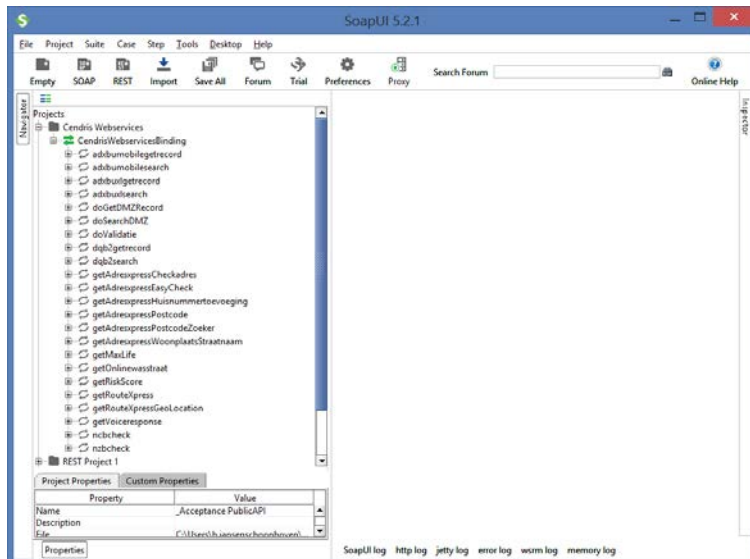
[http://www.cendris.nl/webservices/services/soap\\_doclit?wsdl](http://www.cendris.nl/webservices/services/soap_doclit?wsdl) for the Document Literal Style  
OR  
[http://www.cendris.nl/webservices/services/soap\\_rpcenc?wsdl](http://www.cendris.nl/webservices/services/soap_rpcenc?wsdl) for the RPC ENCODED style.

This choice depends on your real implementation of your software.

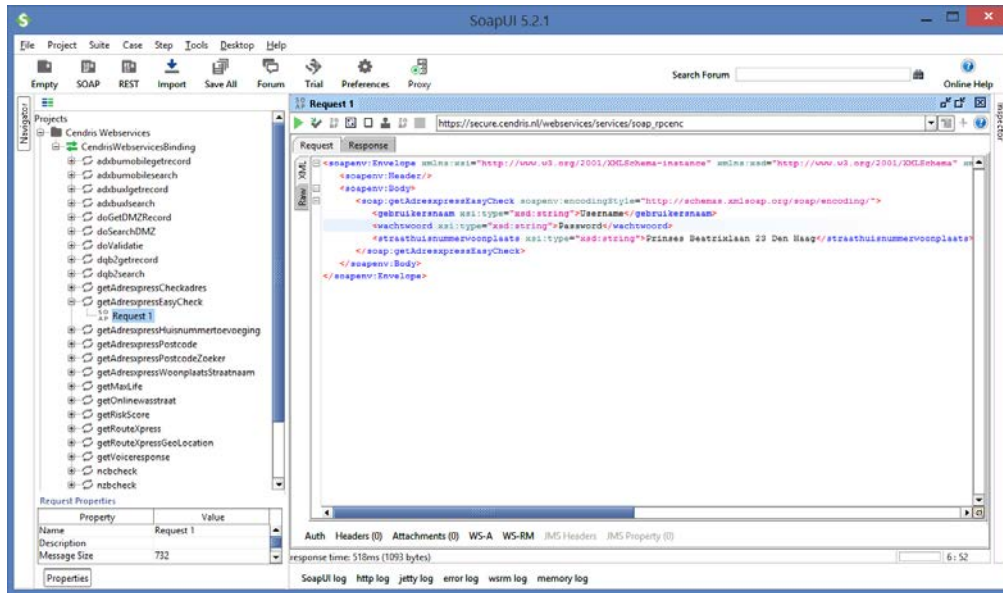
In this example the choice is RPC ENCODED style. See:



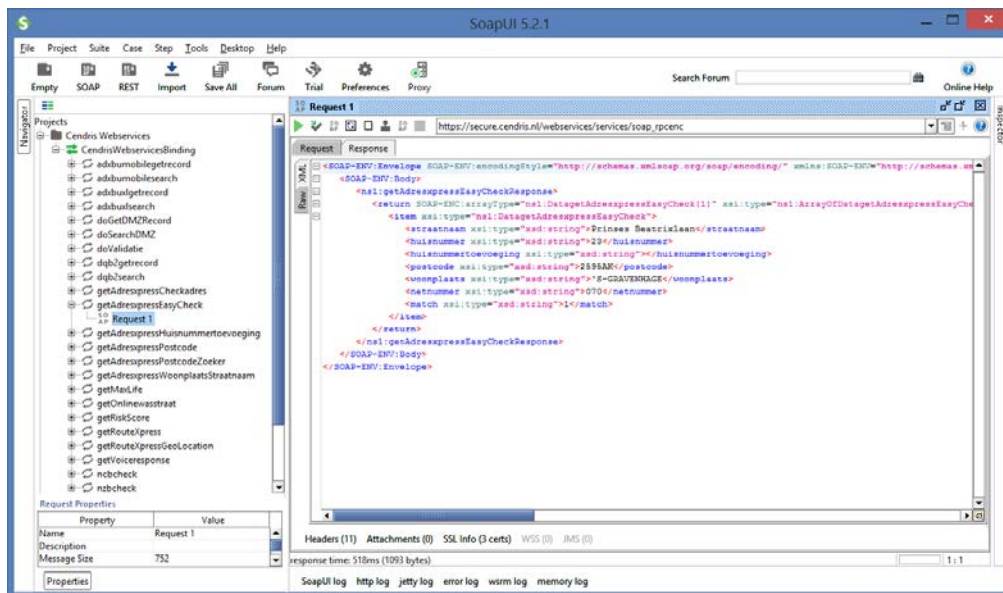
After pressing the OK button all the available web services will show. See:



Depending on the credentials of your account you can use these web services. SoapUI will create a request XML, see:



And the result of the request is in the right window, see:



That's all you will need to do in order to use the Cendris Webservices. See chapters 5 and further of this document for a detailed description of all the webservices.

This chapter will not be complete without an implementation of the same webservice in a programmable language, example PHP. This example can also found on the website (<http://www.cendris.nl/webservices/php-voorbeeld-van-soapadrespress-easycheck>).

PHP has an embedded SOAP Client which is enough to make a call to Cendris Webservices.

The first step is to initiate the entry-point of the web services with the variable "\$path" to get the webservices description.

```

$path = "http://www.cendris.nl/webservices/services/soap_rpcenc?wsdl";
$soap = new SoapClient($path);
  
```

The real soap call is:

```
$address = "2595AK 23";  
$xWebserviceOutput = $oSoap-  
>getAdrespressEasyCheck($username,$password,$address);
```

Just print the variable \$xWebserviceOutput:

```
print_r( $xWebserviceOutput);
```

And the work is done.

The next step is to use the sub account module.

## 4 Sub Account Module

With the sub account module, users of Cendris Webservices can manage and create new sub accounts themselves. There are two advantages to the subaccount module:

1: You can create a new sub account for every new implementation of a webservice, so that each application has a unique sub account and can be charged separately internally. Cendris will invoice the master account.

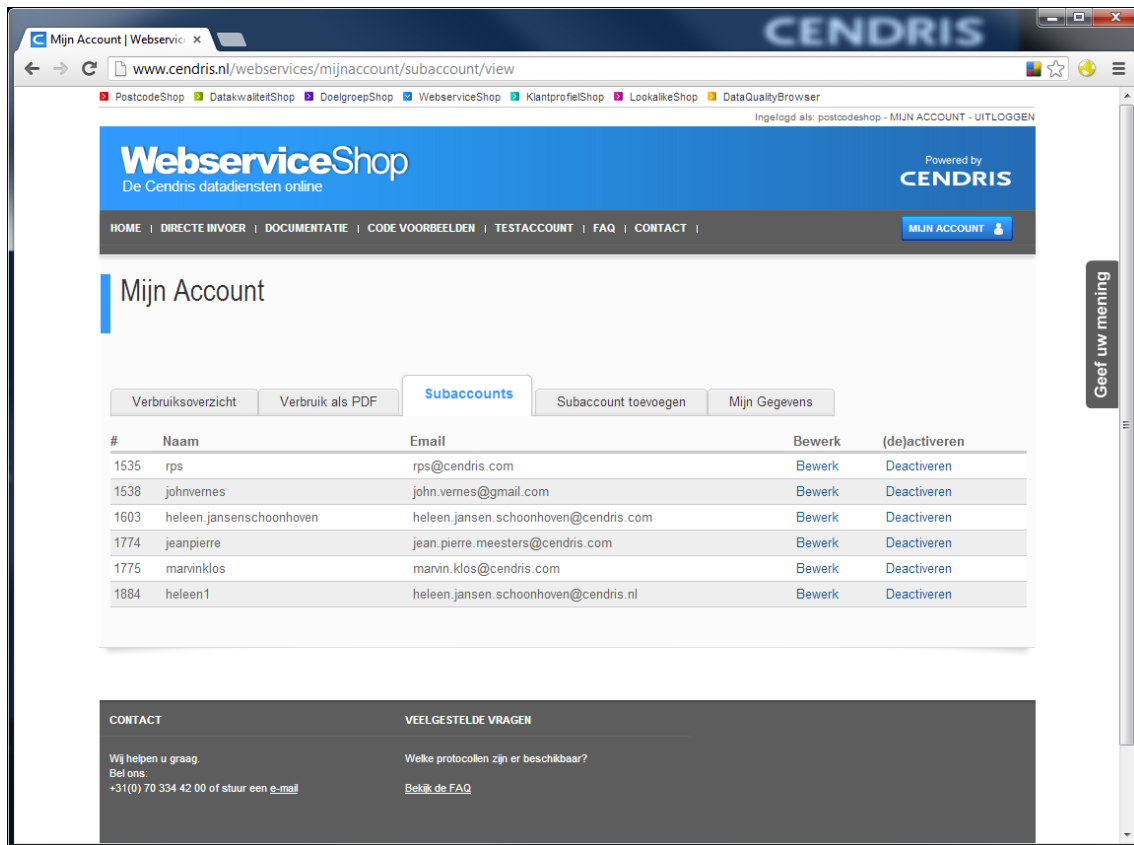
2: Even if you have only one implementation, our advice is to always create at least one sub account and to use this subaccount in your application. This is to prevent that the account of the Cendris Webservices portal is the same as the account in your application. In case you lost your password and request for a new one through the portal, you will not need to change your account information in your application as well.

Go to the Cendris Webservices portal and login with your username and password combination and choose "Mijn Account".

If the menu items "Subaccounts" and "Subaccounts toevoegen" are not visible, please contact Cendris to extend your account with the sub account module.

Click on "Subaccounts" to see the sub accounts and to manage these.



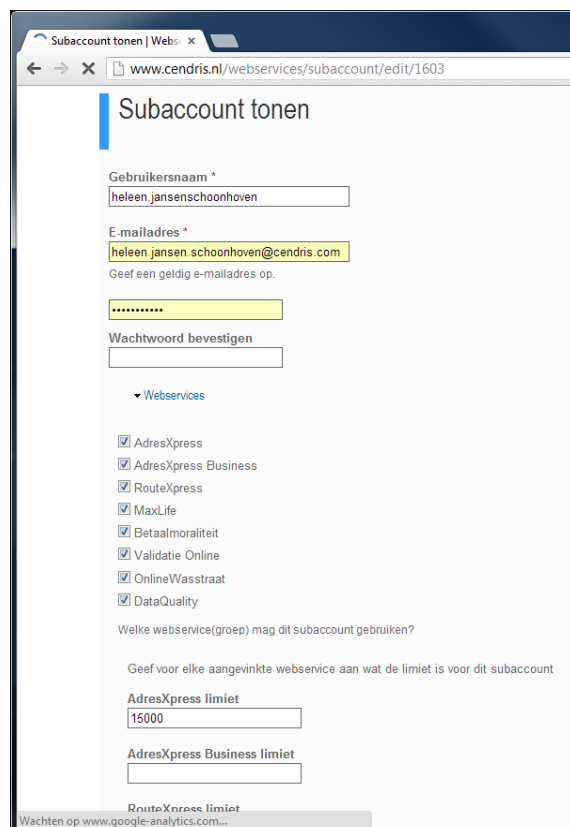


You can edit your sub account by selecting “bewerk” (edit) in the menu “subaccounts”. Here you can change your password or username for example.

When you choose “Deactiveren” (deactivate), the sub account will be disabled but not deleted. It is not possible to delete a sub account, but only to disable it.

### Sub Account limit

For a sub account is it possible to set a limit in the box of the webservice. The limit (“AdresXpress limiet”) in the example is set on 15000 hits. The total hits for this subaccount is 15000 from the start of the account. If there is a limit for each year the total amount of hits must be counted.



The screenshot shows a web browser window with the URL [www.cendris.nl/webservices/mijnaccount/subaccount/add](http://www.cendris.nl/webservices/mijnaccount/subaccount/add). The page is titled "Mijn Account" and is part of the "WebserviceShop" powered by CENDRIS. The navigation menu includes "HOME", "DIRECTE INVOER", "DOCUMENTATIE", "CODE VOORBEELDEN", "TESTACCOUNT", "FAQ", and "CONTACT". A "MIJN ACCOUNT" button is visible in the top right.

The main content area is titled "Mijn Account" and contains several tabs: "Verbruiksoverzicht", "Verbruik als PDF", "Subaccounts", "Subaccount toevoegen" (highlighted), and "Mijn Gegevens".

The "Subaccount toevoegen" form includes the following fields and options:

- Gebbruikersnaam \***: A text input field with a note: "Rapportages houden rekening met een weergave van 15 karakters".
- E-mailadres \***: A text input field with a note: "Geef een geldig e-mailadres op."
- Wachtwoord \***: A password input field.
- Wachtwoord bevestigen \***: A second password input field for confirmation.
- WebServices**: A dropdown menu with a list of services:
  - AdresXpress
  - AdresXpress Business
  - RouteXpress
  - MaxLife
  - Betaalmoraliteit
  - Validatie Online
  - OnlineWasstraat
  - VoiceResponse

A vertical sidebar on the right side of the page contains the text "Geef uw mening".

In the menu "Subaccount toevoegen" (add subaccount) the master user can add a new web services subaccount. Enter a username and valid email address (the email address will be used for corresponding with the subaccount user) and create a new password. Then select the webservices that you want to use. In the last box enter a maximum amount of hits. When 85% of the total amount of hits is reached both the master and subaccount user will receive an email with a notification of the above. The maximum amount is adjustable. Leaving this box empty will result in an unlimited amount of hits.

After filling all obligatory fields click on "Nieuwe subaccount aanmaken" (create new account)

## 5 Webs service Adresxpress huisnummer toevoeging

### 5.1 Method getAdresxpressHuisnummer toevoeging

This method is used to enrich zipcode and housenumber and housenumber suffix combinations with street, cityname and number off drop-off points.

#### Parameters Input

Gebruikersnaam	Username of the portal or from a sub account
Wachtwoord	Password
Parameter	Parameter input value '1'
Postcode	Format zipcode is 9999XX
Huisnummer	Housenumber as an integer
Huisnummer toevoeging	Housenumber suffix

#### Parameters Output

Status	Status code
Aantal adressen gevonden	Number of found addresses
Straatnaam	Streetname in NEN-format
Huisnummer	Housenumber
Huisnummer Toevoeging	Housenumber suffix
Postcode	ZIP code
Woonplaats	Cityname in NEN-format
Aantal afgifte punten	Number of found drop-off points

#### Example SOAP Request RPC/Encode Style

```
<soapenv:Envelope xmlns:soapenv="http://schemas.xmlsoap.org/soap/envelope/" xmlns:soap="http://secure.cendris.nl/webservices/services/soap_rpcenc">
  <soapenv:Header/>
  <soapenv:Body>
    <soap:getAdresxpressHuisnummertoevoeging>
      <gebruikersnaam?</gebruikersnaam>
      <wachtwoord?</wachtwoord>
      <parameter>1</parameter>
      <postcode>2526HB</postcode>
      <huisnummer>57</huisnummer>
      <huisnummertoevoeging>A</huisnummertoevoeging>
    </soap:getAdresxpressHuisnummertoevoeging>
  </soapenv:Body>
</soapenv:Envelope>
```

#### Example SOAP Answer RPC/Encode Style

```
<SOAP-ENV:Envelope SOAP-ENV:encodingStyle="http://schemas.xmlsoap.org/soap/encoding/" xmlns:SOAP-ENV="http://schemas.xmlsoap.org/soap/envelope/"
xmlns:ns1="http://www.cendris.nl/webservices/services/soap_rpcenc" xmlns:xsd="http://www.w3.org/2001/XMLSchema"
xmlns:xsi="http://www.w3.org/2001/XMLSchema-instance" xmlns:SOAP-ENC="http://schemas.xmlsoap.org/soap/encoding/">
```

```
<SOAP-ENV:Body>
  <ns1:getAdresxpressHuisnummertoevoegingResponse>
    <return xsi:type="ns1:DataGetAdresxpressHuisnummertoevoeging">
      <status xsi:type="xsd:string">1</status>
      <aantal_gevonden_adressen xsi:type="xsd:string">1</aantal_gevonden_adressen>
      <adressen SOAP-ENC:arrayType="ns1:AdresHuisnummertoevoeging[1]" xsi:type="ns1:ArrayOfAdresHuisnummertoevoeging">
        <item xsi:type="ns1:AdresHuisnummertoevoeging">
          <straatnaam xsi:type="xsd:string">Vaillantlaan</straatnaam>
          <huisnummer xsi:type="xsd:string">57</huisnummer>
          <huisnummertoevoeging xsi:type="xsd:string">A</huisnummertoevoeging>
          <postcode xsi:type="xsd:string">2526HB</postcode>
          <woonplaats xsi:type="xsd:string">S-GRAVENHAGE</woonplaats>
          <aantal_afgiftepunten xsi:type="xsd:string">1</aantal_afgiftepunten>
        </item>
      </adressen>
    </return>
  </ns1:getAdresxpressHuisnummertoevoegingResponse>
</SOAP-ENV:Body>
</SOAP-ENV:Envelope>
```

#### Example SOAP Request Document Literal Style

```
<soapenv:Envelope xmlns:soapenv="http://schemas.xmlsoap.org/soap/envelope/" xmlns:soap="http://secure.cendris.nl/webservices/services/soap_doclit">
  <soapenv:Header/>
  <soapenv:Body>
    <soap:getAdresxpressHuisnummertoevoeging>
      <gebruikersnaam?</gebruikersnaam>
      <wachtwoord?</wachtwoord>
      <parameter>1</parameter>
      <postcode>2526HB</postcode>
      <huisnummer>57</huisnummer>
      <huisnummertoevoeging>A</huisnummertoevoeging>
    </soap:getAdresxpressHuisnummertoevoeging>
  </soapenv:Body>
</soapenv:Envelope>
```

## Example SOAP Answer Document Literal Style

```
<SOAP-ENV:Envelope xmlns:SOAP-ENV="http://schemas.xmlsoap.org/soap/envelope/" xmlns:ns1="http://secure.cendris.nl/webservices/services/soap_doclit">
  <SOAP-ENV:Body>
    <ns1:getAdrexxpressHuisnummertoevoegingResponse>
      <getAdrexxpressHuisnummertoevoegingResult>
        <status>1</status>
        <aantal_gevonden_adressen>1</aantal_gevonden_adressen>
        <adressen>
          <item>
            <straatnaam>Vaillantlaan</straatnaam>
            <huisnummer>57</huisnummer>
            <huisnummertoevoeging>A</huisnummertoevoeging>
            <postcode>2526HB</postcode>
            <woonplaats>S-GRAVENHAGE</woonplaats>
            <aantal_afgiftepunten>1</aantal_afgiftepunten>
          </item>
        </adressen>
      </getAdrexxpressHuisnummertoevoegingResult>
    </ns1:getAdrexxpressHuisnummertoevoegingResponse>
  </SOAP-ENV:Body>
</SOAP-ENV:Envelope>
```

## 5.2 Method getAdrexxpressPostcodezoeker

### Parameters Input

Gebruikersnaam	Username of the portal or from a sub account
Wachtwoord	Password
Straatnaam	Streetname
Huisnummer	Housenumber as an integer
Huisnummer toevoeging	Housenumber suffix
Woonplaats	Cityname

### Parameters Output

Status	Status code
Aantal adressen gevonden	Number of found addresses
Straatnaam	Streetname in NEN-format
Huisnummer	Housenumber
Huisnummer toevoeging	Housenumber suffix
Postcode	Zipcode
Woonplaats	Cityname in NEN-format
Aantal afgifte punten	Number of found drop-off points

## Example SOAP Request RPC/Encode Style

```
<soapenv:Envelope xmlns:xsi="http://www.w3.org/2001/XMLSchema-instance" xmlns:xsd="http://www.w3.org/2001/XMLSchema"
  xmlns:soapenv="http://schemas.xmlsoap.org/soap/envelope/" xmlns:soap="http://secure.cendris.nl/webservices/services/soap_rpcenc">
  <soapenv:Header/>
  <soapenv:Body>
    <soap:getAdrexxpressPostcodeZoeker soapenv:encodingStyle="http://schemas.xmlsoap.org/soap/encoding/">
      <gebruikersnaam xsi:type="xsd:string">?</gebruikersnaam>
      <wachtwoord xsi:type="xsd:string">?</wachtwoord>
      <straatnaam xsi:type="xsd:string">Vaillantlaan</straatnaam>
      <huisnummer xsi:type="xsd:string">57</huisnummer>
      <huisnummertoevoeging xsi:type="xsd:string"></huisnummertoevoeging>
      <woonplaats xsi:type="xsd:string">Den Haag</woonplaats>
    </soap:getAdrexxpressPostcodeZoeker>
  </soapenv:Body>
</soapenv:Envelope>
```

## Example SOAP Answer RPC/Encode Style

```
<SOAP-ENV:Envelope SOAP-ENV:encodingStyle="http://schemas.xmlsoap.org/soap/encoding/" xmlns:SOAP-ENV="http://schemas.xmlsoap.org/soap/envelope/"
  xmlns:ns1="http://www.cendris.nl/webservices/services/soap_rpcenc" xmlns:xsd="http://www.w3.org/2001/XMLSchema"
  xmlns:xsi="http://www.w3.org/2001/XMLSchema-instance" xmlns:SOAP-ENC="http://schemas.xmlsoap.org/soap/encoding/">
  <SOAP-ENV:Body>
    <ns1:getAdrexxpressPostcodeZoekerResponse>
      <return xsi:type="ns1:DatagetAdrexxpressPostcodeZoeker">
        <status xsi:type="xsd:string">1</status>
        <aantal_gevonden_adressen xsi:type="xsd:string">2</aantal_gevonden_adressen>
        <adressen SOAP-ENC:arrayType="ns1:AdresHuisnummertoevoeging[2]" xsi:type="ns1:ArrayOfAdresHuisnummertoevoeging">
          <item xsi:type="ns1:AdresHuisnummertoevoeging">
            <straatnaam xsi:type="xsd:string">Vaillantlaan</straatnaam>
            <huisnummer xsi:type="xsd:string">57</huisnummer>
            <huisnummertoevoeging xsi:nil="true"/>
          </item>
        </adressen>
      </return>
    </ns1:getAdrexxpressPostcodeZoekerResponse>
  </SOAP-ENV:Body>
</SOAP-ENV:Envelope>
```

```

    <postcode xsi:type="xsd:string">2526HB</postcode>
    <woonplaats xsi:type="xsd:string">'S-GRAVENHAGE</woonplaats>
    <aantal_afgiftepunten xsi:type="xsd:string">1</aantal_afgiftepunten>
  </item>
  <item xsi:type="ns1:AdresHuisnummertoevoeging">
    <straatnaam xsi:type="xsd:string">Vaillantlaan</straatnaam>
    <huisnummer xsi:type="xsd:string">57</huisnummer>
    <huisnummertoevoeging xsi:type="xsd:string">A</huisnummertoevoeging>
    <postcode xsi:type="xsd:string">2526HB</postcode>
    <woonplaats xsi:type="xsd:string">'S-GRAVENHAGE</woonplaats>
    <aantal_afgiftepunten xsi:type="xsd:string">1</aantal_afgiftepunten>
  </item>
</adressen>
</return>
</ns1:getAdresxpressPostcodeZoekerResponse>
</SOAP-ENV:Body>
</SOAP-ENV:Envelope>

```

## Example SOAP Request Document Literal Style

```

<soapenv:Envelope xmlns:soapenv="http://schemas.xmlsoap.org/soap/envelope/" xmlns:soap="http://secure.cendris.nl/webservices/services/soap_doclit">
  <soapenv:Header/>
  <soapenv:Body>
    <soap:getAdresxpressPostcodeZoeker>
      <gebruikersnaam?</gebruikersnaam>
      <wachtwoord?</wachtwoord>
      <straatnaam>vaillantlaan</straatnaam>
      <huisnummer>57</huisnummer>
      <huisnummertoevoeging></huisnummertoevoeging>
      <woonplaats>Den Haag</woonplaats>
    </soap:getAdresxpressPostcodeZoeker>
  </soapenv:Body>
</soapenv:Envelope>

```

## Example SOAP Answer Document Literal Style

```

<SOAP-ENV:Envelope xmlns:SOAP-ENV="http://schemas.xmlsoap.org/soap/envelope/" xmlns:ns1="http://secure.cendris.nl/webservices/services/soap_doclit">
  <SOAP-ENV:Body>
    <ns1:getAdresxpressPostcodeZoekerResponse>
      <getAdresxpressPostcodeZoekerResult>
        <status>1</status>
        <aantal_gevonden_adressen>2</aantal_gevonden_adressen>
        <adressen>
          <item>
            <straatnaam>Vaillantlaan</straatnaam>
            <huisnummer>57</huisnummer>
            <huisnummertoevoeging/>
            <postcode>2526HB</postcode>
            <woonplaats>'S-GRAVENHAGE</woonplaats>
            <aantal_afgiftepunten>1</aantal_afgiftepunten>
          </item>
          <item>
            <straatnaam>Vaillantlaan</straatnaam>
            <huisnummer>57</huisnummer>
            <huisnummertoevoeging>A</huisnummertoevoeging>
            <postcode>2526HB</postcode>
            <woonplaats>'S-GRAVENHAGE</woonplaats>
            <aantal_afgiftepunten>1</aantal_afgiftepunten>
          </item>
        </adressen>
      </getAdresxpressPostcodeZoekerResult>
    </ns1:getAdresxpressPostcodeZoekerResponse>
  </SOAP-ENV:Body>
</SOAP-ENV:Envelope>

```

## 6 Web service Adresxpress

### 6.1 Method getAdresxpressPostcode

This method is used to enrich zipcode and housenumber combinations with street- and cityname.

#### Parameters Input

Gebruikersnaam	Username of the portal or from a sub account
Wachtwoord	Password
Postcode	Format zipcode is 9999XX
Huisnummer	Housenumber as an integer

#### Parameters Output

Straatnaam	Streetname in NEN-format
Huisnummer	Housenumber
Postcode	ZIP code
Woonplaats	Cityname in NEN-format
Netnummer	Dailing code of the zipcode
Status	Status code

#### Example SOAP Request RPC/Encode Style

```

<soapenv:Envelope xmlns:soapenv="http://schemas.xmlsoap.org/soap/envelope/" xmlns:soap="https://secure.cendris.nl/webservices/services/soap_rpcenc">

```

```
<soapenv:Header/>
<soapenv:Body>
  <soap:getAdresxpressPostcode>
    <gebruikersnaam>?</gebruikersnaam>
    <wachtwoord>?</wachtwoord>
    <postcode>2595AK</postcode>
    <huisnummer>23</huisnummer>
  </soap:getAdresxpressPostcode>
</soapenv:Body>
</soapenv:Envelope>
```

## Example SOAP Answer RPC/Encode Style

```
<SOAP-ENV:Envelope SOAP-ENV:encodingStyle="http://schemas.xmlsoap.org/soap/encoding/" xmlns:SOAP-ENV="http://schemas.xmlsoap.org/soap/envelope/"
xmlns:ns1="http://www.cendris.nl/webservices/services/soap_rpcenc" xmlns:SOAP-ENC="http://schemas.xmlsoap.org/soap/encoding/"
xmlns:xsd="http://www.w3.org/2001/XMLSchema" xmlns:xsi="http://www.w3.org/2001/XMLSchema-instance">
  <SOAP-ENV:Body>
    <ns1:getAdresxpressPostcodeResponse>
      <return SOAP-ENC:ArrayType="ns1:DatagetAdresxpressPostcode[1]" xsi:type="ns1:ArrayOfDatagetAdresxpressPostcode">
        <item xsi:type="ns1:DatagetAdresxpressPostcode">
          <straatnaam xsi:type="xsd:string">Prinses Beatrixlaan</straatnaam>
          <huisnummer xsi:type="xsd:string">23</huisnummer>
          <postcode xsi:type="xsd:string">2595AK</postcode>
          <woonplaats xsi:type="xsd:string">S-GRAVENHAGE</woonplaats>
          <netnummer xsi:type="xsd:string">070</netnummer>
          <status xsi:type="xsd:string">1</status>
        </item>
      </return>
    </ns1:getAdresxpressPostcodeResponse>
  </SOAP-ENV:Body>
</SOAP-ENV:Envelope>
```

## Example SOAP Request Document Literal Style

```
<soapenv:Envelope xmlns:soapenv="http://schemas.xmlsoap.org/soap/envelope/" xmlns:soap="http://secure.cendris.nl/webservices/services/soap_doclit">
  <soapenv:Header/>
  <soapenv:Body>
    <soap:getAdresxpressPostcode>
      <gebruikersnaam>?</gebruikersnaam>
      <wachtwoord>?</wachtwoord>
      <postcode>2595AK</postcode>
      <huisnummer>23</huisnummer>
    </soap:getAdresxpressPostcode>
  </soapenv:Body>
</soapenv:Envelope>
```

## Example SOAP Answer Document Literal Style

```
<SOAP-ENV:Envelope xmlns:SOAP-ENV="http://schemas.xmlsoap.org/soap/envelope/" xmlns:ns1="http://secure.cendris.nl/webservices/services/soap_doclit">
  <SOAP-ENV:Body>
    <ns1:getAdresxpressPostcodeResponse>
      <getAdresxpressPostcodeResult>
        <item>
          <straatnaam>Prinses Beatrixlaan</straatnaam>
          <huisnummer>23</huisnummer>
          <postcode>2595AK</postcode>
          <woonplaats>S-GRAVENHAGE</woonplaats>
          <netnummer>070</netnummer>
          <status>1</status>
        </item>
      </getAdresxpressPostcodeResult>
    </ns1:getAdresxpressPostcodeResponse>
  </SOAP-ENV:Body>
</SOAP-ENV:Envelope>
```

## 6.2 Method getAdresxpressCheckadres

This method is used to enrich streetname, housenumber and cityname with the corresponding zipcode. The returning streetname and cityname is in NEN-format.

### Parameters Input

Gebruikersnaam	Username of the portal or from a sub account
Wachtwoord	Password
Straatnaam	Streetname
Huisnummer	Housenumber as an integer
Woonplaats	Cityname

### Parameters Output

Straatnaam	Streetname in NEN-format
Huisnummer	Housenumber
Postcode	Zipcode
Woonplaats	Cityname in NEN-format
Netnummer	Dailing code of the zipcode
Match	Status code

## Example SOAP Request RPC/Encode Style

```
<soapenv:Envelope xmlns:soapenv="http://schemas.xmlsoap.org/soap/envelope/" xmlns:soap="https://secure.cendris.nl/webservices/services/soap_rpcenc">
<soapenv:Header/>
<soapenv:Body>
<soap:getAdresxpressCheckadres>
<gebruikersnaam>?</gebruikersnaam>
<wachtwoord>?</wachtwoord>
<straatnaam>vaillantlaan</straatnaam>
<huisnummer>59</huisnummer>
<woonplaats>den haag</woonplaats>
</soap:getAdresxpressCheckadres>
</soapenv:Body>
</soapenv:Envelope>
```

## Example SOAP Answer RPC/Encode Style

```
<SOAP-ENV:Envelope SOAP-ENV:encodingStyle="http://schemas.xmlsoap.org/soap/encoding/" xmlns:SOAP-ENV="http://schemas.xmlsoap.org/soap/envelope/"
xmlns:ns1="http://www.cendris.nl/webservices/services/soap_rpcenc" xmlns:SOAP-ENC="http://schemas.xmlsoap.org/soap/encoding/"
xmlns:xsd="http://www.w3.org/2001/XMLSchema" xmlns:xsi="http://www.w3.org/2001/XMLSchema-instance">
<SOAP-ENV:Body>
<ns1:getAdresxpressCheckadresResponse>
<return SOAP-ENC:ArrayType="ns1:DatagetAdresxpressCheckadres[1]" xsi:type="ns1:ArrayOfDatagetAdresxpressCheckadres">
<item xsi:type="ns1:DatagetAdresxpressCheckadres">
<straatnaam xsi:type="xsd:string">Vaillantlaan</straatnaam>
<huisnummer xsi:type="xsd:string">59</huisnummer>
<postcode xsi:type="xsd:string">2526HB</postcode>
<woonplaats xsi:type="xsd:string">S-GRAVENHAGE</woonplaats>
<netnummer xsi:type="xsd:string">070</netnummer>
<match xsi:type="xsd:string">1</match>
</item>
</return>
</ns1:getAdresxpressCheckadresResponse>
</SOAP-ENV:Body>
</SOAP-ENV:Envelope>
```

## Example SOAP Request Document Literal Style

```
<soapenv:Envelope xmlns:soapenv="http://schemas.xmlsoap.org/soap/envelope/" xmlns:soap="https://secure.cendris.nl/webservices/services/soap_doclit">
<soapenv:Header/>
<soapenv:Body>
<soap:getAdresxpressCheckadres>
<gebruikersnaam>?</gebruikersnaam>
<wachtwoord>?</wachtwoord>
<straatnaam>vaillantlaan</straatnaam>
<huisnummer>59</huisnummer>
<woonplaats>den haag</woonplaats>
</soap:getAdresxpressCheckadres>
</soapenv:Body>
</soapenv:Envelope>
```

## Example SOAP Answer Document Literal Style

```
</SOAP-ENV:Envelope> <SOAP-ENV:Envelope xmlns:SOAP-ENV="http://schemas.xmlsoap.org/soap/envelope/"
xmlns:ns1="http://secure.cendris.nl/webservices/services/soap_doclit">
<SOAP-ENV:Body>
<ns1:getAdresxpressCheckadresResponse>
<getAdresxpressCheckadresResult>
<Item>
<straatnaam>Vaillantlaan</straatnaam>
<huisnummer>59</huisnummer>
<postcode>2526HB</postcode>
<woonplaats>S-GRAVENHAGE</woonplaats>
<netnummer>070</netnummer>
<match>1</match>
</Item>
</getAdresxpressCheckadresResult>
</ns1:getAdresxpressCheckadresResponse>
</SOAP-ENV:Body>
</SOAP-ENV:Envelope>
```

## 6.3 Method getAddressEasyCheck

Validate a full address. The input can be a streetname, housenumber and cityname or zipcode and housenumber.

### Parameters Input

Gebruikersnaam	Username of the portal or from a sub account
Wachtwoord	Password
Straathuisnummerwoonplaats	Address in one field Example "Tauber 52 Den Haag" or "2491DA 52"

### Parameters Output

Straatnaam	Streetname in NEN-format
Huisnummer	Housenumber
Huisnummertoevoeging	Housenumber suffix
Postcode	Zipcode
Woonplaats	Cityname in NEN-format
Netnummer	Dailingcode of the zipcode
Match	Status code

### Example SOAP Request RPC/Encode Style

```
<soapenv:Envelope xmlns:soapenv="http://schemas.xmlsoap.org/soap/envelope/" xmlns:soap="https://secure.cendris.nl/webservices/services/soap_rpcenc">
<soapenv:Header/>
```

```
<soapenv:Body>
<soap:getAdresxpressEasyCheck>
  <gebruikersnaam>?</gebruikersnaam>
  <wachtwoord>?</wachtwoord>
  <straathuisnummerwoonplaats>eerbeeklaan 61 den haag</straathuisnummerwoonplaats>
</soap:getAdresxpressEasyCheck>
</soapenv:Body>
</soapenv:Envelope>
```

## Example SOAP Answer RPC/Encode Style

```
<SOAP-ENV:Envelope SOAP-ENV:encodingStyle="http://schemas.xmlsoap.org/soap/encoding/" xmlns:SOAP-ENV="http://schemas.xmlsoap.org/soap/envelope/"
xmlns:ns1="http://www.cendris.nl/webservices/services/soap_rpcenc" xmlns:SOAP-ENC="http://schemas.xmlsoap.org/soap/encoding/"
xmlns:xsd="http://www.w3.org/2001/XMLSchema" xmlns:xsi="http://www.w3.org/2001/XMLSchema-instance">
<SOAP-ENV:Body>
  <ns1:getAdresxpressEasyCheckResponse>
    <return SOAP-ENC:ArrayType="ns1:DatagetAdresxpressEasyCheck[1]" xsi:type="ns1:ArrayOfDatagetAdresxpressEasyCheck">
      <item xsi:type="ns1:DatagetAdresxpressEasyCheck">
        <straatnaam xsi:type="xsd:string">Eerbeeklaan</straatnaam>
        <huisnummer xsi:type="xsd:string">61</huisnummer>
        <huisnummertoevoeging xsi:type="xsd:string"></huisnummertoevoeging>
        <postcode xsi:type="xsd:string">2573HR</postcode>
        <woonplaats xsi:type="xsd:string">S-GRAVENHAGE</woonplaats>
        <netnummer xsi:type="xsd:string">070</netnummer>
        <match xsi:type="xsd:string">1</match>
      </item>
    </return>
  </ns1:getAdresxpressEasyCheckResponse>
</SOAP-ENV:Body>
</SOAP-ENV:Envelope>
```

## Example SOAP Request Document Literal Style

```
<soapenv:Envelope xmlns:soapenv="http://schemas.xmlsoap.org/soap/envelope/" xmlns:soap="http://secure.cendris.nl/webservices/services/soap_doclit">
<soapenv:Header/>
<soapenv:Body>
  <soap:getAdresxpressEasyCheck>
    <gebruikersnaam>?</gebruikersnaam>
    <wachtwoord>?</wachtwoord>
    <straathuisnummerwoonplaats>eerbeeklaan 61 den haag</straathuisnummerwoonplaats>
  </soap:getAdresxpressEasyCheck>
</soapenv:Body>
</soapenv:Envelope>
```

## Example SOAP Answer Document Literal Style

```
<SOAP-ENV:Envelope xmlns:SOAP-ENV="http://schemas.xmlsoap.org/soap/envelope/" xmlns:ns1="http://secure.cendris.nl/webservices/services/soap_doclit">
<SOAP-ENV:Body>
  <ns1:getAdresxpressEasyCheckResponse>
    <getAdresxpressEasyCheckResult>
      <Item>
        <straatnaam>Eerbeeklaan</straatnaam>
        <huisnummer>61</huisnummer>
        <huisnummertoevoeging></huisnummertoevoeging>
        <postcode>2573HR</postcode>
        <woonplaats>S-GRAVENHAGE</woonplaats>
        <netnummer>070</netnummer>
        <match>1</match>
      </Item>
    </getAdresxpressEasyCheckResult>
  </ns1:getAdresxpressEasyCheckResponse>
</SOAP-ENV:Body>
</SOAP-ENV:Envelope>
```



## 6.4 Method getAddresspressWoonplaatsStraatnaam

Enrich a zipcode with cityname and streetname.

### Parameters Input

Gebruikersnaam	Username of the portal or from a sub account
Wachtwoord	Password
Postcode	Zipcode format 9999XX

### Parameters Output

Woonplaats	Cityname in NEN-format
Straatnaam	Streetname in NEN-format

### Example SOAP Request RPC/Encode Style

```
<soapenv:Envelope xmlns:soapenv="http://schemas.xmlsoap.org/soap/envelope/" xmlns:soap="https://secure.cendris.nl/webservices/services/soap_rpcenc">
  <soapenv:Header/>
  <soapenv:Body>
    <soap:getAdrespressWoonplaatsStraatnaam>
      <gebruikersnaam>??</gebruikersnaam>
      <wachtwoord>??</wachtwoord>
      <postcode>2491DA</postcode>
    </soap:getAdrespressWoonplaatsStraatnaam>
  </soapenv:Body>
</soapenv:Envelope>
```

### Example SOAP Answer RPC/Encode Style

```
<SOAP-ENV:Envelope SOAP-ENV:encodingStyle="http://schemas.xmlsoap.org/soap/encoding/" xmlns:SOAP-ENV="http://schemas.xmlsoap.org/soap/envelope/"
xmlns:ns1="http://www.cendris.nl/webservices/services/soap_rpcenc" xmlns:SOAP-ENC="http://schemas.xmlsoap.org/soap/encoding/"
xmlns:xsd="http://www.w3.org/2001/XMLSchema" xmlns:xsi="http://www.w3.org/2001/XMLSchema-instance">
  <SOAP-ENV:Body>
    <ns1:getAdrespressWoonplaatsStraatnaamResponse>
      <return SOAP-ENC:arrayType="ns1:DatagetAdrespressWoonplaatsStraatnaam[1]" xsi:type="ns1:ArrayOfDatagetAdrespressWoonplaatsStraatnaam">
        <item xsi:type="ns1:DatagetAdrespressWoonplaatsStraatnaam">
          <woonplaats xsi:type="xsd:string">S-GRAVENHAGE</woonplaats>
          <straatnaam xsi:type="xsd:string">Tauber</straatnaam>
        </item>
      </return>
    </ns1:getAdrespressWoonplaatsStraatnaamResponse>
  </SOAP-ENV:Body>
</SOAP-ENV:Envelope>
```

### Example SOAP Request Document Literal Style

```
<soapenv:Envelope xmlns:soapenv="http://schemas.xmlsoap.org/soap/envelope/" xmlns:soap="http://secure.cendris.nl/webservices/services/soap_doclit">
  <soapenv:Header/>
  <soapenv:Body>
    <soap:getAdrespressWoonplaatsStraatnaam>
      <gebruikersnaam>??</gebruikersnaam>
      <wachtwoord>??</wachtwoord>
      <postcode>2491DA</postcode>
    </soap:getAdrespressWoonplaatsStraatnaam>
  </soapenv:Body>
</soapenv:Envelope>
```

### Example SOAP Answer Document Literal Style

```
<SOAP-ENV:Envelope xmlns:SOAP-ENV="http://schemas.xmlsoap.org/soap/envelope/" xmlns:ns1="http://secure.cendris.nl/webservices/services/soap_doclit">
  <SOAP-ENV:Body>
    <ns1:getAdrespressWoonplaatsStraatnaamResponse>
      <getAdrespressWoonplaatsStraatnaamResult>
        <item>
          <woonplaats>S-GRAVENHAGE</woonplaats>
          <straatnaam>Tauber</straatnaam>
        </item>
      </getAdrespressWoonplaatsStraatnaamResult>
    </ns1:getAdrespressWoonplaatsStraatnaamResponse>
  </SOAP-ENV:Body>
</SOAP-ENV:Envelope>
```

## 7 Web service Adresxpress Business

### 7.1 Method doSearchDMZ

Company search in the Cendris National Business database (NZB).

#### Parameters Input

Gebruikersnaam	Username of the portal or from a sub account
Wachtwoord	Password
Naam	Company name
Straat Huisnummer	(Streetname and housenumber) or (housenumber) Example "Plein 1945 1" or "1"
Postcode Woonplaats	(Zipcode and cityname) or (zipcode) or (cityname) Example "1971GA IJmuiden" or "1971GA" or "IJmuiden"
Telefoon	Telephone number Example "0255-517225" or "0255517225"
KvK-nummer	Dutch Chamber of Commerce number (KvK) Example "23087175"

#### Parameters Output

KVK_HASH	Hash of KvK-number
SEARCH_ID	Hash Search ID
CNAAM_45_P	Company name
TELEFOON_P	Telephone number
STRAATVA_P	Address (streetname)
HUISNRVA_P	Address (housenumber)
TOEHRVA_P	Address (housenumber suffix)
PCCYF_VA_P	Address (zipcode 4 digits)
PCLET_VA_P	Address (zipcode 2 letters)
WOONPLVA_P	Address (cityname)
STRAATCA_K	Post Address(streetname)
HUISNRCA_K	Post Address (housenumber)
TOEHRCA_K	Post Address (housenumber suffix)
PCCYF_CA_K	Post Address (zipcode 4 digits)
PCLET_CA_K	Post Address (zipcode 2 letters)
WOONPLCA_K	Post Address (cityname)

## Example SOAP Request RPC/Encode Style

```
<soapenv:Envelope xmlns:soapenv="http://schemas.xmlsoap.org/soap/envelope/" xmlns:soap="https://secure.cendris.nl/webservices/services/soap_rpcenc">
  <soapenv:Header/>
  <soapenv:Body>
    <soap:doSearchDMZ>
      <gebruikersnaam?</gebruikersnaam>
      <wachtwoord?</wachtwoord>
      <naam?</naam>
      <straatnaam_huisnummer?</straatnaam_huisnummer>
      <postcode_woonplaats?</postcode_woonplaats>
      <telefoon?</telefoon>
      <kvk_nummer?34117529</kvk_nummer>
    </soap:doSearchDMZ>
  </soapenv:Body>
</soapenv:Envelope>
```

## Example SOAP Answer RPC/Encode Style

```
<SOAP-ENV:Envelope SOAP-ENV:encodingStyle="http://schemas.xmlsoap.org/soap/encoding/" xmlns:SOAP-ENV="http://schemas.xmlsoap.org/soap/envelope/"
xmlns:ns1="http://www.cendris.nl/webservices/services/soap_rpcenc" xmlns:SOAP-ENC="http://schemas.xmlsoap.org/soap/encoding/"
xmlns:xsd="http://www.w3.org/2001/XMLSchema" xmlns:xsi="http://www.w3.org/2001/XMLSchema-instance">
  <SOAP-ENV:Body>
    <ns1:doSearchDMZResponse>
      <return SOAP-ENC:arrayType="ns1:DatadoSearchDMZ[1]" xsi:type="ns1:ArrayOfDatadoSearchDMZ">
        <item xsi:type="ns1:DatadoSearchDMZ">
          <KVK_HASH xsi:type="xsd:string">3769211c40a95f3d61d3b2eb4d8f7677</KVK_HASH>
          <SEARCH_ID xsi:type="xsd:string">b372b357e1cbf858c5a3b39b3002557d</SEARCH_ID>
          <CNAAM_45_P xsi:type="xsd:string">Cendris Dataconsulting B.V.</CNAAM_45_P>
          <TELEFOON_P xsi:type="xsd:string">088 2363747</TELEFOON_P>
          <STRAATVA_P xsi:type="xsd:string">Prinses Beatrixlaan</STRAATVA_P>
          <HUISNRVA_P xsi:type="xsd:string">23</HUISNRVA_P>
          <TOEHRVA_P xsi:type="xsd:string"/>
          <PCCYF_VA_P xsi:type="xsd:string">2595</PCCYF_VA_P>
          <PCLET_VA_P xsi:type="xsd:string">AK</PCLET_VA_P>
          <WOONPLVA_P xsi:type="xsd:string">'S-GRAVENHAGE</WOONPLVA_P>
          <STRAATCA_K xsi:type="xsd:string">Prinses Beatrixlaan</STRAATCA_K>
          <HUISNRCA_K xsi:type="xsd:string">23</HUISNRCA_K>
          <TOEHRCA_K xsi:type="xsd:string"/>
          <PCCYF_CA_K xsi:type="xsd:string">2595</PCCYF_CA_K>
          <PCLET_CA_K xsi:type="xsd:string">AK</PCLET_CA_K>
          <WOONPLCA_K xsi:type="xsd:string">'S-GRAVENHAGE</WOONPLCA_K>
        </item>
      </return>
    </ns1:doSearchDMZResponse>
  </SOAP-ENV:Body>
</SOAP-ENV:Envelope>
```

## Example SOAP Request Document Literal Style

```
<soapenv:Envelope xmlns:soapenv="http://schemas.xmlsoap.org/soap/envelope/" xmlns:soap="http://secure.cendris.nl/webservices/services/soap_doclit">
  <soapenv:Header/>
  <soapenv:Body>
    <soap:doSearchDMZ>
      <gebruikersnaam?</gebruikersnaam>
      <wachtwoord?</wachtwoord>
      <naam?</naam>
      <straatnaam_huisnummer?</straatnaam_huisnummer>
      <postcode_woonplaats?</postcode_woonplaats>
      <telefoon?</telefoon>
      <kvk_nummer?34117529</kvk_nummer>
    </soap:doSearchDMZ>
  </soapenv:Body>
</soapenv:Envelope>
```

## Example SOAP Answer Document Literal Style

```
<SOAP-ENV:Envelope xmlns:SOAP-ENV="http://schemas.xmlsoap.org/soap/envelope/" xmlns:ns1="http://secure.cendris.nl/webservices/services/soap_doclit">
  <SOAP-ENV:Body>
    <ns1:doSearchDMZResponse>
      <doSearchDMZResult>
        <item>
          <KVK_HASH>3769211c40a95f3d61d3b2eb4d8f7677</KVK_HASH>
          <SEARCH_ID>21868084d5c42b459ee67e7f3d2df828</SEARCH_ID>
          <CNAAM_45_P>Cendris Dataconsulting B.V.</CNAAM_45_P>
          <TELEFOON_P>088 2363747</TELEFOON_P>
          <STRAATVA_P>Prinses Beatrixlaan</STRAATVA_P>
          <HUISNRVA_P>23</HUISNRVA_P>
          <TOEHRVA_P/>
          <PCCYF_VA_P>2595</PCCYF_VA_P>
          <PCLET_VA_P>AK</PCLET_VA_P>
          <WOONPLVA_P>'S-GRAVENHAGE</WOONPLVA_P>
          <STRAATCA_K>Prinses Beatrixlaan</STRAATCA_K>
          <HUISNRCA_K>23</HUISNRCA_K>
          <TOEHRCA_K/>
          <PCCYF_CA_K>2595</PCCYF_CA_K>
          <PCLET_CA_K>AK</PCLET_CA_K>
          <WOONPLCA_K>'S-GRAVENHAGE</WOONPLCA_K>
        </item>
      </doSearchDMZResult>
    </ns1:doSearchDMZResponse>
  </SOAP-ENV:Body>
</SOAP-ENV:Envelope>
```

## 7.2 Method doGetDMZRecord

Retrieve company detail information from a company found with the method doSearchDMZ.

### Parameters Input

Gebruikersnaam	Username of the portal or from a sub account
Wachtwoord	Password
searchid	Unique hash search ID from the result of the method doSearchDMZ
kvk_hash	Unique hash KvK-number from the result of the method doSearchDMZ

### Parameters Output

DMZ_NUMMER	NZB ID or KVK number
CNAAM_45_P	Company name
TELEFOON_P	Telephone number
STRAATVA_P	Address (streetname)
HUISNRVA_P	Address (houenumber)
TOEHNVA_P	Address (houenumber suffix)
PCCYF_VA_P	Address (zipcode 4 digits)
PCLET_VA_P	Address (zipcode 2 letters)
WOONPLVA_P	Address (cityname)
STRAATCA_K	Post Address (streetname)
HUISNRCA_K	Post Address (houenumber)
TOEHNCA_K	Post Address (houenumber suffix)
PCCYF_CA_K	Post Address (zipcode 4 digits)
PCLET_CA_K	Post Address (zipcode 2 letters)
WOONPLCA_K	Post Address (cityname)
BRANCHE1_K	CBI branchcode 1
BRANCHE2_K	CBI branchcode 2
BRANCHE3_K	CBI branchcode 3
BRANCHE1_P	DTG category 1
BRANCHE2_P	DTG category 2
BRANCHE3_P	DTG category 3
COMMACTF_P	Commercial active yes/no
HOOFDNEV_K	Head or sub office location
RECHTSVF_K	Legal form
FAILLISS_K	Bankrupt yes/no
FUNCTIEC_K	Contactperson (function)
VOORLETT_K	Contactperson (initial)
VOORVOEG_K	Contactperson (prefix)
ACHTNAAM_K	Contactperson (last name)
SEXECODE_K	Contactperson (sex)
AWPERSFT_K	Number fulltime employees
AANTALWP_K	Number work places
SURSEANC_K	"Surseance" yes/no
REDENINS_K	Reason subscription
DATINSCH_K	Date subscription
DATOPRIC_K	Date foundation
NON_MAIL_K	Non mail indicator from KvK
KVK_SLEUTEL	KVK ID
CENDRIS_SLEUTEL	NZB ID
RSIN	RSIN number
VESTIGINGSNUMMER	Vestigingsnummer

## Example SOAP Request RPC/Encode Style

```
<soapenv:Envelope xmlns:soapenv="http://schemas.xmlsoap.org/soap/envelope/" xmlns:soap="http://secure.cendris.nl/webservices/services/soap_doclit">
  <soapenv:Header/>
  <soapenv:Body>
    <soap:doGetDMZRecord>
      <gebruikersnaam?>/gebruikersnaam>
      <wachtwoord?>/wachtwoord>
      <search_id>0a9945b68d1f4d8b64e77366c979a836</search_id>
      <kvk_hash>3769211c40a95f3d61d3b2eb4d8f7677</kvk_hash>
    </soap:doGetDMZRecord>
  </soapenv:Body>
</soapenv:Envelope>
```

## Example SOAP Answer RPC/Encode Style

```
<SOAP-ENV:Envelope xmlns:SOAP-ENV="http://schemas.xmlsoap.org/soap/envelope/" xmlns:ns1="http://secure.cendris.nl/webservices/services/soap_doclit">
  <SOAP-ENV:Body>
    <ns1:doGetDMZRecordResponse>
      <doGetDMZRecordResult>
        <item>
          <DMZ_NUMMER>34117529</DMZ_NUMMER>
          <CNAAM_45_P>Cendris Dataconsulting B.V.</CNAAM_45_P>
          <TELEFOON_P>088 2363747</TELEFOON_P>
          <STRAATVA_P>Prinses Beatrixlaan</STRAATVA_P>
          <HUISNRVA_P>23</HUISNRVA_P>
          <TOEHNVA_P/>
          <PCCYF_VA_P>2595</PCCYF_VA_P>
          <PCLET_VA_P>AK</PCLET_VA_P>
          <WOONPLVA_P>'S-GRAVENHAGE</WOONPLVA_P>
          <STRAATCA_K>Prinses Beatrixlaan</STRAATCA_K>
          <HUISNRCA_K>23</HUISNRCA_K>
          <TOEHNCA_K/>
          <PCCYF_CA_K>2595</PCCYF_CA_K>
          <PCLET_CA_K>AK</PCLET_CA_K>
          <WOONPLCA_K>'S-GRAVENHAGE</WOONPLCA_K>
          <BRANCHE1_K>5811</BRANCHE1_K>
          <BRANCHE2_K/>
          <BRANCHE3_K/>
          <BRANCHE1_P/>
          <BRANCHE2_P/>
          <BRANCHE3_P/>
          <COMMACTF_P>1</COMMACTF_P>
          <HOOFDNEV_K>H</HOOFDNEV_K>
          <RECHTSVF_K>41</RECHTSVF_K>
          <FAILLISS_K>N</FAILLISS_K>
          <FUNCTIEC_K>00</FUNCTIEC_K>
          <VOORLETT_K>A.C.</VOORLETT_K>
          <VOORVOEG_K>van</VOORVOEG_K>
          <ACHTNAAM_K>Bijnen</ACHTNAAM_K>
          <SEXECODE_K>M</SEXECODE_K>
          <AWPERSFT_K>40</AWPERSFT_K>
          <AANTALWP_K>31</AANTALWP_K>
          <SURSEANC_K>N</SURSEANC_K>
          <REDENINS_K>42</REDENINS_K>
          <DATINSCH_K>2000-05-22</DATINSCH_K>
          <DATOPRIC_K>1999-07-01</DATOPRIC_K>
          <NON_MAIL_K>1</NON_MAIL_K>
          <KVK_SLEUTEL>34117529</KVK_SLEUTEL>
          <CENDRIS_SLEUTEL>1004784700</CENDRIS_SLEUTEL>
          <RSIN>808307770</RSIN>
          <VESTIGINGSNUMMER>000017063566</VESTIGINGSNUMMER>
        </item>
      </doGetDMZRecordResult>
    </ns1:doGetDMZRecordResponse>
  </SOAP-ENV:Body>
</SOAP-ENV:Envelope>
```

## Example SOAP Request Document Literal Style

```
<soapenv:Envelope xmlns:soapenv="http://schemas.xmlsoap.org/soap/envelope/" xmlns:soap="http://secure.cendris.nl/webservices/services/soap_doclit">
  <soapenv:Header/>
  <soapenv:Body>
    <soap:doGetDMZRecord>
      <gebruikersnaam?>/gebruikersnaam>
      <wachtwoord?>/wachtwoord>
      <search_id>0a9945b68d1f4d8b64e77366c979a836</search_id>
      <kvk_hash>3769211c40a95f3d61d3b2eb4d8f7677</kvk_hash>
    </soap:doGetDMZRecord>
  </soapenv:Body>
</soapenv:Envelope>
```

## Example SOAP Answer Document Literal Style

```

<SOAP-ENV:Envelope xmlns:SOAP-ENV="http://schemas.xmlsoap.org/soap/envelope/" xmlns:ns1="http://secure.cendris.nl/webservices/services/soap_doclit">
  <SOAP-ENV:Body>
    <ns1:doGetDMZRecordResponse>
      <doGetDMZRecordResult>
        <item>
          <DMZ_NUMMER>34117529</DMZ_NUMMER>
          <CNAAM_45_P>Cendris Dataconsulting B.V.</CNAAM_45_P>
          <TELEFOON_P>088 2363747</TELEFOON_P>
          <STRAATVA_P>Prinses Beatrixlaan</STRAATVA_P>
          <HUISNRVA_P>23</HUISNRVA_P>
          <TOEHRVA_P/>
          <PCCYF_VA_P>2595</PCCYF_VA_P>
          <PCLET_VA_P>AK</PCLET_VA_P>
          <WOONPLVA_P>'S-GRAVENHAGE</WOONPLVA_P>
          <STRAATCA_K>Prinses Beatrixlaan</STRAATCA_K>
          <HUISNRCA_K>23</HUISNRCA_K>
          <TOEHRCA_K/>
          <PCCYF_CA_K>2595</PCCYF_CA_K>
          <PCLET_CA_K>AK</PCLET_CA_K>
          <WOONPLCA_K>'S-GRAVENHAGE</WOONPLCA_K>
          <BRANCHE1_K>5811</BRANCHE1_K>
          <BRANCHE2_K/>
          <BRANCHE3_K/>
          <BRANCHE1_P/>
          <BRANCHE2_P/>
          <BRANCHE3_P/>
          <COMMACTF_P>1</COMMACTF_P>
          <HOOFDNEV_K>H</HOOFDNEV_K>
          <RECHTSVF_K>41</RECHTSVF_K>
          <FAILLISS_K>N</FAILLISS_K>
          <FUNCTIEC_K>00</FUNCTIEC_K>
          <VOORLETT_K>A.C.</VOORLETT_K>
          <VOORVOEG_K>van</VOORVOEG_K>
          <ACHTNAAM_K>Bijnen</ACHTNAAM_K>
          <SEXECODE_K>M</SEXECODE_K>
          <AWPERSFT_K>40</AWPERSFT_K>
          <AANTALWP_K>31</AANTALWP_K>
          <SURSEANC_K>N</SURSEANC_K>
          <REDEININS_K>42</REDEININS_K>
          <DATINSCH_K>2000-05-22</DATINSCH_K>
          <DATOPRIC_K>1999-07-01</DATOPRIC_K>
          <NON_MAIL_K>1</NON_MAIL_K>
          <KVK_SLEUTEL>34117529</KVK_SLEUTEL>
          <CENDRIS_SLEUTEL>1004784700</CENDRIS_SLEUTEL>
          <RSIN>808307770</RSIN>
          <VESTIGINGSNUMMER>000017063566</VESTIGINGSNUMMER>
        </item>
      </doGetDMZRecordResult>
    </ns1:doGetDMZRecordResponse>
  </SOAP-ENV:Body>
</SOAP-ENV:Envelope>

```

## 8 Web service Adresxpress Business XL

### 8.1 Method adxbuxlsearch

Company search in the Cendris National Business Database (NZB).

#### Parameters Input

Gebruikersnaam	Username of the portal or from a sub account
Wachtwoord	Password
Naam	Company name
Straat Huisnummer	(Streetname and housenumber) or (housenumber) Example "Plein 1945 1" or "1"
Postcode Woonplaats	(Zipcode and cityname) or (zipcode) or (cityname) Example "1971GA Ijmuiden" or "1971GA" or "Ijmuiden"
Telefoon	Telephone number Example "0255-517225" or "0255517225"
KVK-nummer	Dutch Chamber of Commerce number (KvK) Example "23087175"

#### Parameters Output

CENDRIS_SLEUTEL	Cendris Sleutel
COMNMN_61	Company name
COM_STRAATNAAM	Streetname
COM_HUISNR	Housenumber
COM_HUISNRTOEVOEGING	Housenumber suffix
COM_PSTCD_4	Zipcode 4 digits
COM_PSTCD_LET_2	Zipcode 2 letters
COM_PLAATS	Cityname
TELEFOON	Telephone number
URL	URL
COR_STRAATNAAM	Streetname
COR_HUISNR	Housenumber
COR_HUISNRTOEVOEGING	Housenumber suffix
COR_PSTCD_4	Zipcode 4 digits
COR_PSTCD_LET_2	Zipcode 2 letters
COR_PLAATS	Cityname
KVK_NR_MD5	MD5 Hash of KVK_number
SEARCH_KEY	MD5 Hash of search key

## Example SOAP Request RPC/Encode Style

```
<soapenv:Envelope xmlns:soapenv="http://schemas.xmlsoap.org/soap/envelope/" xmlns:soap="https://secure.cendris.nl/webservices/services/soap_rpcenc">
  <soapenv:Header/>
  <soapenv:Body>
    <soap:adxbuxlsearch>
      <gebruikersnaam?>/gebruikersnaam>
      <wachtwoord?>/wachtwoord>
      <naam>Cendris Dataconsulting B.V.</naam>
      <straatnaam_huisnummer>/straatnaam_huisnummer>
      <postcode_woonplaats>/postcode_woonplaats>
      <telefoon>/telefoon>
      <kvk_nummer>34117529</kvk_nummer>
    </soap:adxbuxlsearch>
  </soapenv:Body>
</soapenv:Envelope>
```

## Example SOAP Answer RPC/Encode Style

```
<SOAP-ENV:Envelope SOAP-ENV:encodingStyle="http://schemas.xmlsoap.org/soap/encoding/" xmlns:SOAP-ENV="http://schemas.xmlsoap.org/soap/envelope/"
xmlns:ns1="http://www.cendris.nl/webservices/services/soap_rpcenc" xmlns:SOAP-ENC="http://schemas.xmlsoap.org/soap/encoding/"
xmlns:xsd="http://www.w3.org/2001/XMLSchema" xmlns:xsi="http://www.w3.org/2001/XMLSchema-instance">
  <SOAP-ENV:Body>
    <ns1:adxbuxlsearchResponse>
      <return SOAP-ENC:arrayType="ns1:Dataadxbuxlsearch[1]" xsi:type="ns1:ArrayOfDataadxbuxlsearch">
        <item xsi:type="ns1:Dataadxbuxlsearch">
          <KVK_NR xsi:type="xsd:string">34117529</KVK_NR>
          <CENDRIS_SLEUTEL xsi:type="xsd:string">1004784700</CENDRIS_SLEUTEL>
          <COMNMN_61 xsi:type="xsd:string">Cendris Dataconsulting B.V.</COMNMN_61>
          <COM_STRAATNAAM xsi:type="xsd:string">Prinses Beatrixlaan</COM_STRAATNAAM>
          <COM_HUISNR xsi:type="xsd:string">23</COM_HUISNR>
          <COM_HUISNRTOEVOEGSEL xsi:type="xsd:string"/>
          <COM_PSTCD_4 xsi:type="xsd:string">2595</COM_PSTCD_4>
          <COM_PSTCD_LET_2 xsi:type="xsd:string">AK</COM_PSTCD_LET_2>
          <COM_PLAATS xsi:type="xsd:string">'S-GRAVENHAGE</COM_PLAATS>
          <TELEFOON xsi:type="xsd:string">088-2363747</TELEFOON>
          <URL xsi:type="xsd:string">www.cendris.nl</URL>
          <COR_STRAATNAAM xsi:type="xsd:string">Prinses Beatrixlaan</COR_STRAATNAAM>
          <COR_HUISNR xsi:type="xsd:string">23</COR_HUISNR>
          <COR_HUISNRTOEVOEGSEL xsi:type="xsd:string"/>
          <COR_PSTCD_4 xsi:type="xsd:string">2595</COR_PSTCD_4>
          <COR_PSTCD_LET_2 xsi:type="xsd:string">AK</COR_PSTCD_LET_2>
          <COR_PLAATS xsi:type="xsd:string">'S-GRAVENHAGE</COR_PLAATS>
          <KVK_NR_MD5 xsi:type="xsd:string">3769211c40a95f3d61d3b2eb4d8f7677</KVK_NR_MD5>
          <SEARCH_KEY xsi:type="xsd:string">35af0b4bcee06bbd5f4d1281cbf334a7</SEARCH_KEY>
        </item>
      </return>
    </ns1:adxbuxlsearchResponse>
  </SOAP-ENV:Body>
</SOAP-ENV:Envelope>
```



## 8.2 Method adxbuxlgetrecord

Retrieve company detail information from a company found with the method adxbuxlsearch.

### Parameters Input

Gebruikersnaam	Username of the portal or from a sub account
Wachtwoord	password
searchid	Unique hash search ID from the result of the method adxbuxlsearch
kvk_hash	Unique hash KvK-number from the result of the method adxbuxlsearch

### Parameters Output

CENDRIS_SLEUTEL	Cendris key
COMNMN_61	Company name
COM_STRAATNAAM	Streetname
COM_HUISNR	Housenumber
COM_HUISNRTOEVOEGING	Housenumber suffix
COM_PSTCD_4	Zipcode 4 digits
COM_PSTCD_LET_2	Zipcode 2 letters
COM_PLAATS	Cityname
TELEFOON	Telephone number
URL	URL
COR_STRAATNAAM	Streetname
COR_HUISNR	Housenumber
COR_HUISNRTOEVOEGING	Housenumber suffix
COR_PSTCD_4	Zipcode 4 digits
COR_PSTCD_LET_2	Zipcode 2 letters
COR_PLAATS	Cityname
KVK_NR_MD5	MD5 hash of KVK Number
IND_HOOFD_NEVEN	Indication headoffice
MHIC_CENDRIS_SLEUTEL	Cendris Key of the master company
MHIC_COMNMN_61	Master company name
RECHTSVORM	Legal form of the company
CBI_ACT1	CBI branchcode
RUBRIEK1	Rubriek branchcode
AANTAL_WP_TOTAAL	Total fulltime equivalent employees
FAILLISSEMENT_JN	Bankruptcy of the company
SURSEANCE_JN	Suspension of payments of the Company
Vg_omschrijving_1	Contactperson (description)
Vg_function_1	Contactperson (function)
Vg_geslacht_1	Contactperson (sex)
Vg_voorletters_1	Contactperson (initial)
Vg_voorvoegsels_1	Contactperson (prefix)
Vg_achternaam_1	Contactperson (last name)
.... Total 16 Vg	
DATUM_OPRICHTING	Startdate company
RSIN	RSIN Number
VESTIGINGSNUMMER	Vestigingsnummer

## Example SOAP Request RPC/Encode Style

```
<soapenv:Envelope xmlns:soapenv="http://schemas.xmlsoap.org/soap/envelope/" xmlns:soap="https://secure.cendris.nl/webservices/services/soap_rpcenc">
  <soapenv:Header/>
  <soapenv:Body>
    <soap:adxbuxlgetrecord>
      <gebruikersnaam?></gebruikersnaam>
      <wachtwoord?></wachtwoord>
      <search_id>29e21906cfcc41577059f5d3b2ab076d</search_id>
      <kvk_hash>3769211c40a95f3d61d3b2eb4d8f7677</kvk_hash>
    </soap:adxbuxlgetrecord>
  </soapenv:Body>
</soapenv:Envelope>
```

## Example SOAP Answer RPC/Encode Style

```
<SOAP-ENV:Envelope SOAP-ENV:encodingStyle="http://schemas.xmlsoap.org/soap/encoding/" xmlns:SOAP-ENV="http://schemas.xmlsoap.org/soap/envelope/"
xmlns:ns1="http://www.cendris.nl/webservices/services/soap_rpcenc" xmlns:SOAP-ENC="http://schemas.xmlsoap.org/soap/encoding/"
xmlns:xsd="http://www.w3.org/2001/XMLSchema" xmlns:xsi="http://www.w3.org/2001/XMLSchema-instance">
  <SOAP-ENV:Body>
    <ns1:adxbuxlgetrecordResponse>
      <return SOAP-ENC:arrayType="ns1:Dataadxbuxlgetrecord[1]" xsi:type="ns1:ArrayOfDataadxbuxlgetrecord">
        <item xsi:type="ns1:Dataadxbuxlgetrecord">
          <KVK_NR xsi:type="xsd:string">34117529</KVK_NR>
          <CENDRIS_SLEUTEL xsi:type="xsd:string">1004784700</CENDRIS_SLEUTEL>
          <COMNMN_61 xsi:type="xsd:string">Cendris Dataconsulting B.V.</COMNMN_61>
          <COM_STRAATNAAM xsi:type="xsd:string">Prinses Beatrixlaan</COM_STRAATNAAM>
          <COM_HUISNR xsi:type="xsd:string">23</COM_HUISNR>
          <COM_HUISNRTOEVOEGSEL xsi:type="xsd:string"/>
          <COM_PSTCD_4 xsi:type="xsd:string">2595</COM_PSTCD_4>
          <COM_PSTCD_LET_2 xsi:type="xsd:string">AK</COM_PSTCD_LET_2>
          <COM_PLAATS xsi:type="xsd:string">S-GRAVENHAGE</COM_PLAATS>
          <TELEFOON xsi:type="xsd:string">088-2363747</TELEFOON>
          <URL xsi:type="xsd:string">www.cendris.nl</URL>
          <COR_STRAATNAAM xsi:type="xsd:string">Prinses Beatrixlaan</COR_STRAATNAAM>
          <COR_HUISNR xsi:type="xsd:string">23</COR_HUISNR>
          <COR_HUISNRTOEVOEGSEL xsi:type="xsd:string"/>
          <COR_PSTCD_4 xsi:type="xsd:string">2595</COR_PSTCD_4>
          <COR_PSTCD_LET_2 xsi:type="xsd:string">AK</COR_PSTCD_LET_2>
          <COR_PLAATS xsi:type="xsd:string">S-GRAVENHAGE</COR_PLAATS>
          <KVK_NR_MD5 xsi:type="xsd:string">3769211c40a95f3d61d3b2eb4d8f7677</KVK_NR_MD5>
          <IND_HOOFD_NEVEN xsi:type="xsd:string">H</IND_HOOFD_NEVEN>
          <MHIC_CENDRIS_SLEUTEL xsi:type="xsd:string">1004387646</MHIC_CENDRIS_SLEUTEL>
          <MHIC_COMNMN_61 xsi:type="xsd:string">TPG</MHIC_COMNMN_61>
          <RECHTSVORM xsi:type="xsd:string">Besloten vennootschap gewone structuur</RECHTSVORM>
          <CBI_ACT1 xsi:type="xsd:string">Uitgeverijen van boeken en databanken</CBI_ACT1>
          <RUBRIEK1 xsi:nil="true"/>
          <AANTAL_WP_TOTAAL xsi:type="xsd:string">40</AANTAL_WP_TOTAAL>
          <FAILLISSEMENT_JN xsi:type="xsd:string">N</FAILLISSEMENT_JN>
          <SURSEANCE_JN xsi:type="xsd:string">N</SURSEANCE_JN>
          <Vg_omschrijving_1 xsi:type="xsd:string">Inkoop</Vg_omschrijving_1>
          <Vg_functie_1 xsi:type="xsd:string">Directie-secretaresse</Vg_functie_1>
          <Vg_geslacht_1 xsi:type="xsd:string">V</Vg_geslacht_1>
          <Vg_voorletters_1 xsi:type="xsd:string">I.</Vg_voorletters_1>
          <Vg_voorvoegsels_1 xsi:type="xsd:string"/>
          <Vg_achternaam_1 xsi:type="xsd:string">Groenewegen</Vg_achternaam_1>
          <Vg_omschrijving_2 xsi:type="xsd:string">Kvk-beslisser</Vg_omschrijving_2>
          <Vg_functie_2 xsi:type="xsd:string">Onbekend</Vg_functie_2>
          <Vg_geslacht_2 xsi:type="xsd:string">M</Vg_geslacht_2>
          <Vg_voorletters_2 xsi:type="xsd:string">A.C.</Vg_voorletters_2>
          <Vg_voorvoegsels_2 xsi:type="xsd:string">van</Vg_voorvoegsels_2>
          <Vg_achternaam_2 xsi:type="xsd:string">Bijnen</Vg_achternaam_2>
          <Vg_omschrijving_3 xsi:type="xsd:string">Eindverantwoordelijk</Vg_omschrijving_3>
          <Vg_functie_3 xsi:type="xsd:string">Algemeen directeur</Vg_functie_3>
          <Vg_geslacht_3 xsi:type="xsd:string">M</Vg_geslacht_3>
          <Vg_voorletters_3 xsi:type="xsd:string">J.A.L.</Vg_voorletters_3>
          <Vg_voorvoegsels_3 xsi:type="xsd:string"/>
          <Vg_achternaam_3 xsi:type="xsd:string">Suykerbuik</Vg_achternaam_3>
          <Vg_omschrijving_4 xsi:type="xsd:string">Personeelszaken</Vg_omschrijving_4>
          <Vg_functie_4 xsi:type="xsd:string">PenO manager</Vg_functie_4>
          <Vg_geslacht_4 xsi:type="xsd:string">V</Vg_geslacht_4>
          <Vg_voorletters_4 xsi:type="xsd:string">A.R.E.</Vg_voorletters_4>
          <Vg_voorvoegsels_4 xsi:type="xsd:string"/>
          <Vg_achternaam_4 xsi:type="xsd:string">Esveld</Vg_achternaam_4>
          <Vg_omschrijving_5 xsi:type="xsd:string">Ondernemingsraad</Vg_omschrijving_5>
          <Vg_functie_5 xsi:type="xsd:string">Voorzitter ondernemingsraad</Vg_functie_5>
          <Vg_geslacht_5 xsi:type="xsd:string">M</Vg_geslacht_5>
          <Vg_voorletters_5 xsi:type="xsd:string">T.</Vg_voorletters_5>
          <Vg_voorvoegsels_5 xsi:type="xsd:string">op ten</Vg_voorvoegsels_5>
          <Vg_achternaam_5 xsi:type="xsd:string">Berg</Vg_achternaam_5>
          <Vg_omschrijving_6 xsi:type="xsd:string">Directie secretariaat</Vg_omschrijving_6>
          <Vg_functie_6 xsi:type="xsd:string">Directie-secretaresse</Vg_functie_6>
          <Vg_geslacht_6 xsi:type="xsd:string">V</Vg_geslacht_6>
          <Vg_voorletters_6 xsi:type="xsd:string">I.</Vg_voorletters_6>
          <Vg_voorvoegsels_6 xsi:type="xsd:string"/>
          <Vg_achternaam_6 xsi:type="xsd:string">Groenewegen</Vg_achternaam_6>
          <Vg_omschrijving_7 xsi:type="xsd:string">Automatisering</Vg_omschrijving_7>
          <Vg_functie_7 xsi:type="xsd:string">IT-manager</Vg_functie_7>
          <Vg_geslacht_7 xsi:type="xsd:string">V</Vg_geslacht_7>
          <Vg_voorletters_7 xsi:type="xsd:string">J.P.</Vg_voorletters_7>
          <Vg_voorvoegsels_7 xsi:type="xsd:string"/>
          <Vg_achternaam_7 xsi:type="xsd:string">Breij</Vg_achternaam_7>
          <Vg_omschrijving_8 xsi:type="xsd:string">Financien</Vg_omschrijving_8>
          <Vg_functie_8 xsi:type="xsd:string">Financieel directeur</Vg_functie_8>
          <Vg_geslacht_8 xsi:type="xsd:string">M</Vg_geslacht_8>
          <Vg_voorletters_8 xsi:type="xsd:string">M.T.</Vg_voorletters_8>
          <Vg_voorvoegsels_8 xsi:type="xsd:string"/>
          <Vg_achternaam_8 xsi:type="xsd:string">Ijperen</Vg_achternaam_8>
          <Vg_omschrijving_9 xsi:type="xsd:string">Marketing</Vg_omschrijving_9>
          <Vg_functie_9 xsi:type="xsd:string">Marketing manager</Vg_functie_9>
          <Vg_geslacht_9 xsi:type="xsd:string">V</Vg_geslacht_9>
          <Vg_voorletters_9 xsi:type="xsd:string">S.</Vg_voorletters_9>
          <Vg_voorvoegsels_9 xsi:type="xsd:string"/>
          <Vg_achternaam_9 xsi:type="xsd:string">Costa</Vg_achternaam_9>
          <Vg_omschrijving_10 xsi:type="xsd:string"/>
          <Vg_functie_10 xsi:type="xsd:string"/>
          <Vg_geslacht_10 xsi:type="xsd:string"/>
          <Vg_voorletters_10 xsi:type="xsd:string"/>
          <Vg_voorvoegsels_10 xsi:type="xsd:string"/>
          <Vg_achternaam_10 xsi:type="xsd:string"/>
          <Vg_omschrijving_11 xsi:type="xsd:string"/>
          <Vg_functie_11 xsi:type="xsd:string"/>
          <Vg_geslacht_11 xsi:type="xsd:string"/>
          <Vg_voorletters_11 xsi:type="xsd:string"/>
```

```
<Vg_voorvoegsels_11 xsi:type="xsd:string"/>
<Vg_achternaam_11 xsi:type="xsd:string"/>
<Vg_omschrijving_12 xsi:type="xsd:string"/>
<Vg_functie_12 xsi:type="xsd:string"/>
<Vg_geslacht_12 xsi:type="xsd:string"/>
<Vg_voorletters_12 xsi:type="xsd:string"/>
<Vg_voorvoegsels_12 xsi:type="xsd:string"/>
<Vg_achternaam_12 xsi:type="xsd:string"/>
<Vg_omschrijving_13 xsi:type="xsd:string"/>
<Vg_functie_13 xsi:type="xsd:string"/>
<Vg_geslacht_13 xsi:type="xsd:string"/>
<Vg_voorletters_13 xsi:type="xsd:string"/>
<Vg_voorvoegsels_13 xsi:type="xsd:string"/>
<Vg_achternaam_13 xsi:type="xsd:string"/>
<Vg_omschrijving_14 xsi:type="xsd:string"/>
<Vg_functie_14 xsi:type="xsd:string"/>
<Vg_geslacht_14 xsi:type="xsd:string"/>
<Vg_voorletters_14 xsi:type="xsd:string"/>
<Vg_voorvoegsels_14 xsi:type="xsd:string"/>
<Vg_achternaam_14 xsi:type="xsd:string"/>
<Vg_omschrijving_15 xsi:type="xsd:string"/>
<Vg_functie_15 xsi:type="xsd:string"/>
<Vg_geslacht_15 xsi:type="xsd:string"/>
<Vg_voorletters_15 xsi:type="xsd:string"/>
<Vg_voorvoegsels_15 xsi:type="xsd:string"/>
<Vg_achternaam_15 xsi:type="xsd:string"/>
<Vg_omschrijving_16 xsi:type="xsd:string"/>
<Vg_functie_16 xsi:type="xsd:string"/>
<Vg_geslacht_16 xsi:type="xsd:string"/>
<Vg_voorletters_16 xsi:type="xsd:string"/>
<Vg_voorvoegsels_16 xsi:type="xsd:string"/>
<Vg_achternaam_16 xsi:type="xsd:string"/>
<DATUM_OPRICHTING xsi:type="xsd:string">1999-07-01</DATUM_OPRICHTING>
<RSIN xsi:type="xsd:string">808307770</RSIN>
<VESTIGINGSNUMMER xsi:type="xsd:string">000017063566</VESTIGINGSNUMMER>
</item>
</return>
</ns1:adxbuxlgetrecordResponse>
</SOAP-ENV:Body>
</SOAP-ENV:Envelope>
```

## 9 Web service Validatie Online

### 9.1 Method doValidatie

Validate Consumer information with the Cendris National Consumer Database (NCB).

#### Parameters Input

Gebruikersnaam	Username of the portal or from a sub account
Wachtwoord	Password
Naam	Last name of the consumer
Netnummer	Dailing number
Abonneenummer	Subscriber number
Postcode	Zipcode
Huisnummer	Housenumber

#### Parameters Output

Voorl	Initial
Voorv	Prefix
Achter_n	Last name
Strnm_nen	Streetname in NEN-format
Hnr	Housenumber
Hnr_alf	Housenumber additional
Postcode	Zipcode
Wplts_nen	City name in NEN-format
Netnr	Dailing number
Abonneenr	Subscriber number
Percent	Matching percent
Score	Matching score PHN means matching on zipcode (P), housenumber (H) and name (N)

#### Example SOAP Request RPC/Encode Style

```
<soapenv:Envelope xmlns:soapenv="http://schemas.xmlsoap.org/soap/envelope/" xmlns:soap="https://secure.cendris.nl/webservices/services/soap_rpcenc">
  <soapenv:Header/>
  <soapenv:Body>
    <soap:doValidatie>
      <gebruikersnaam?</gebruikersnaam>
      <wachtwoord?</wachtwoord>
      <naam></naam>
      <netnummer></netnummer>
      <abonneenummer></abonneenummer>
      <postcode>2491 da</postcode>
      <huisnummer>52</huisnummer>
    </soap:doValidatie>
  </soapenv:Body>
</soapenv:Envelope>
```

#### Example SOAP Answer RPC/Encode Style

```
<SOAP-ENV:Envelope SOAP-ENV:encodingStyle="http://schemas.xmlsoap.org/soap/encoding/" xmlns:SOAP-ENV="http://schemas.xmlsoap.org/soap/envelope/"
xmlns:ns1="http://www.cendris.nl/webservices/services/soap_rpcenc" xmlns:SOAP-ENC="http://schemas.xmlsoap.org/soap/encoding/"
xmlns:xsd="http://www.w3.org/2001/XMLSchema" xmlns:xsi="http://www.w3.org/2001/XMLSchema-instance">
  <SOAP-ENV:Body>
    <ns1:doValidatieResponse>
      <return SOAP-ENC:arrayType="ns1:DatadoValidatie[5]" xsi:type="ns1:ArrayOfDatadoValidatie">
        <item xsi:type="ns1:DatadoValidatie">
          <voorl xsi:type="xsd:string">S.S.P.M.</voorl>
          <voorv xsi:type="xsd:string"/>
          <achter_n xsi:type="xsd:string">Hoitink</achter_n>
          <strnm_nen xsi:type="xsd:string">Tauber</strnm_nen>
          <hnr xsi:type="xsd:string">52</hnr>
          <hnr_alf xsi:type="xsd:string"/>
          <postcode xsi:type="xsd:string">2491DA</postcode>
          <wplts_nen xsi:type="xsd:string">S-GRAVENHAGE</wplts_nen>
          <netnr xsi:type="xsd:string"/>
          <abonneenr xsi:type="xsd:string"/>
          <percent xsi:type="xsd:string">nvt</percent>
          <score xsi:type="xsd:string">PH</score>
        </item>
      </return>
    </ns1:doValidatieResponse>
  </SOAP-ENV:Body>
</SOAP-ENV:Envelope>
```

## Example SOAP Request Document Literal Style

```
<soapenv:Envelope xmlns:soapenv="http://schemas.xmlsoap.org/soap/envelope/" xmlns:soap="http://secure.cendris.nl/webservices/services/soap_doclit">
  <soapenv:Header/>
  <soapenv:Body>
    <soap:doValidatie>
      <gebruikersnaam?</gebruikersnaam>
      <wachtwoord?</wachtwoord>
      <naam></naam>
      <netnummer></netnummer>
      <abonneennummer></abonneennummer>
      <postcode>2595AK</postcode>
      <huisnummer>23</huisnummer>
    </soap:doValidatie>
  </soapenv:Body>
</soapenv:Envelope>
```

## Example SOAP Answer Document Literal Style

```
<SOAP-ENV:Envelope xmlns:SOAP-ENV="http://schemas.xmlsoap.org/soap/envelope/" xmlns:ns1="http://secure.cendris.nl/webservices/services/soap_doclit">
  <SOAP-ENV:Body>
    <ns1:doValidatieResponse>
      <doValidatieResult>
        <item>
          <voori>E.H.</voori>
          <voorv>van</voorv>
          <achter_n>Wijk</achter_n>
          <strnm_nen>Prinses Beatrixlaan</strnm_nen>
          <hnr>23</hnr>
          <hnr_alf/>
          <postcode>2595AK</postcode>
          <wplts_nen>'S-GRAVENHAGE</wplts_nen>
          <netnr/>
          <abonneenr/>
          <percent>nvt</percent>
          <score>PH</score>
        </item>
        <item>
          <voori>F.</voori>
          <voorv/>
          <achter_n>Hussainali</achter_n>
          <strnm_nen>Prinses Beatrixlaan</strnm_nen>
          <hnr>23</hnr>
          <hnr_alf/>
          <postcode>2595AK</postcode>
          <wplts_nen>'S-GRAVENHAGE</wplts_nen>
          <netnr/>
          <abonneenr/>
          <percent>nvt</percent>
          <score>PH</score>
        </item>
        <item>
          <voori>D.</voori>
          <voorv>de</voorv>
          <achter_n>Visser</achter_n>
          <strnm_nen>Prinses Beatrixlaan</strnm_nen>
          <hnr>23</hnr>
          <hnr_alf/>
          <postcode>2595AK</postcode>
          <wplts_nen>'S-GRAVENHAGE</wplts_nen>
          <netnr/>
          <abonneenr/>
          <percent>nvt</percent>
          <score>PH</score>
        </item>
      </doValidatieResult>
    </ns1:doValidatieResponse>
  </SOAP-ENV:Body>
</SOAP-ENV:Envelope>
```

## 10 Web service MaxLife

### 10.1 Method getMaxLife

Retrieve social demographic information of an address.

#### Parameters Input

Gebruikersnaam	Username of the portal or from a sub account
Wachtwoord	Password
Postcode	Zipcode
Huisnummer	Housenumber
Huisnummertoevoeging	Housenumber suffix

#### Parameters Output

Postcode	Zipcode
Huisnr	Housenumber
Huisnr_toevoeging	Housenumber suffix
Maxlife_01	Perceelcode
Maxlife_02	Koop/Huur
Maxlife_03	Bouwjaar
Maxlife_04	Woningtype
Maxlife_05	WOZ-klasse woning
Maxlife_06	Woning oppervlakte
Maxlife_07	Woning inhoud
Maxlife_08	SmallOfficeHomeOffice
Maxlife_09	Zelfstandige zonder personeel
Maxlife_10	Leeftijdsklasse
Maxlife_11	Levensfase
Maxlife_12	Man en/of vrouw aanwezig
Maxlife_13	Opleidingsniveau
Maxlife_14	Welstandsklasse
Maxlife_15	Gezinsinkomen
Maxlife_16	Bezit Creditcard
Maxlife_17	Interesse in beleggen
Maxlife_18	Vakbondgeneigdheid
Maxlife_19	Consumententype
Maxlife_20	Charitytype
Maxlife_21	Mediatype
Maxlife_22	Postordergevoelheidsindicator
Maxlife_23	Duurzaamheidsindicator
Maxlife_24	Actiegevoeligheid
Maxlife_25	Kanaalgevoeligheid Post
Maxlife_26	Kanaalgevoeligheid Email
Maxlife_27	Kanaalgevoeligheid Vaste Telefoon
Maxlife_28	Bezit auto
Maxlife_29	OV-gevoelheidsindicator
Maxlife_30	Bezit motor
Maxlife_31	Adoptertypologie
Maxlife_32	Koopt via internet
Maxlife_33	Ouderensegmentatie
Maxlife_34	Besteedbare inkomensruimte
Maxlife_35	Aantal Inkomens in het huishouden
Maxlife_36	Prijs- of kwaliteitskoper
Maxlife_37	Sociale klasse
Maxlife_38	Leest kwaliteitsdagbladen
Maxlife_39	Leest populaire dagbladen
Maxlife_40	Bezit Leaseauto

## Labels Maxlife

Kenmerk	Waarde	Label
MXperccode	B	Bejaardentehuis
	E	Eengezinswoning zonder tuin
	H	Hoogbouw
	M	Boerderij
	O	Overig
	R	Recreatiewoning
	S	Woonboot
MXkoopuur	T	Woning met tuin
	1	Koopwoning
MXbouwjr	2	Huurwoning
	01	Woningen tot 1800
	02	Woningen 1800 t/m 1899
	03	Woningen 1900 t/m 1909
	04	Woningen 1910 t/m 1919
	05	Woningen 1920 t/m 1929
	06	Woningen 1930 t/m 1939
	07	Woningen 1940 t/m 1944
	08	Woningen 1945 t/m 1949
	09	Woningen 1950 t/m 1954
	10	Woningen 1955 t/m 1959
	11	Woningen 1960 t/m 1964
	12	Woningen 1965 t/m 1969
	13	Woningen 1970 t/m 1974
	14	Woningen 1975 t/m 1979
	15	Woningen 1980 t/m 1984
	16	Woningen 1985 t/m 1989
	17	Woningen 1990 t/m 1994
	18	Woningen 1995 t/m 1999
	19	Woningen 2000
	20	Woningen 2001
	21	Woningen 2002
	22	Woningen 2003
	23	Woningen 2004
	24	Woningen 2005
	25	Woningen 2006
	26	Woningen 2007
	27	Woningen 2008
	28	Woningen 2009
29	Woningen 2010	
MXwoning	01	Vrijstaande woning
	02	2 onder 1 kap woning
	03	Tussen/rijwoning
	04	Hoekwoning
	05	Etagewoning
	06	Flat/appartement
	07	Woonwagen/-boot
	08	Recreatiewoningen
	09	Doelgroepwoning
	10	Agrarisch met woongedeelte
	11	Studentenwoning
MXwoz	01	Minder dan € 100.000

	02	€ 100.000 - € 125.000
	03	€ 125.000 - € 150.000
	04	€ 150.000 - € 175.000
	05	€ 175.000 - € 200.000
	06	€ 200.000 - € 225.000
	07	€ 225.000 - € 250.000
	08	€ 250.000 - € 300.000
	09	€ 300.000 - € 350.000
	10	€ 350.000 - € 400.000
	11	€ 400.000 - € 600.000
	12	€ 600.000 - € 1.000.000
	13	Meer dan € 1.000.000
MXOppvl	01	Woning oppervlakte minder dan 50 m2
	02	Woning oppervlakte 50-59 m2
	03	Woning oppervlakte 60-69 m2
	04	Woning oppervlakte 70-79 m2
	05	Woning oppervlakte 80-89 m2
	06	Woning oppervlakte 90-99 m2
	07	Woning oppervlakte 100-109 m2
	08	Woning oppervlakte 110-119 m2
	09	Woning oppervlakte 120-129 m2
	10	Woning oppervlakte 130-139 m2
	11	Woning oppervlakte 140-149 m2
	12	Woning oppervlakte 150-159 m2
	13	Woning oppervlakte 160-169 m2
	14	Woning oppervlakte 170-179 m2
	15	Woning oppervlakte 180-189 m2
	16	Woning oppervlakte 190-199 m2
	17	Woning oppervlakte 200-249 m2
	18	Woning oppervlakte 250 of meer m2
MXinhoud	01	1 Woning inhoud minder dan 150 m3
	02	2 Woning inhoud 150-174 m3
	03	3 Woning inhoud 175-199 m3
	04	4 Woning inhoud 200-224 m3
	05	5 Woning inhoud 225-249 m3
	06	6 Woning inhoud 250-274 m3
	07	7 Woning inhoud 275-299 m3
	08	8 Woning inhoud 300-324 m3
	09	9 Woning inhoud 325-349 m3
	10	10 Woning inhoud 350-374 m3
	11	11 Woning inhoud 375-399 m3
	12	12 Woning inhoud 400-424 m3
	13	13 Woning inhoud 425-449 m3
	14	14 Woning inhoud 450-499 m3
	15	15 Woning inhoud 500-599
	16	16 Woning inhoud 600-750 m3
	17	17 Woning inhoud 750-999 m3
	18	18 Woning inhoud meer dan 1000 m3
MXsoho	0	Geen bedrijf aanwezig
	1	Bedrijf aanwezig
Mxzzp	0	Geen zzp-er aanwezig
	1	ZZP-er aanwezig
MXleeftijd	01	18-24 jaar



	02	25-29 jaar
	03	30-34 jaar
	04	35-39 jaar
	05	40-44 jaar
	06	45-49 jaar
	07	50-54 jaar
	08	55-59 jaar
	09	60-64 jaar
	10	65-69 jaar
	11	70-74 jaar
	12	75-79 jaar
	13	80-84 jaar
	14	85+
MXlevfas	1	Alleenstaande < 35 jaar
	2	Gezin zonder kinderen, < 35 jaar
	3	Gezin met kinderen, jongste < 5 jr
	4	Gezin met kinderen, jongste 6-12 jr
	5	Gezin met kinderen, jongste 13+ jr
	6	Alleenstaande 35-54 jaar
	7	Gezin zonder kinderen, 35-54 jaar
	8	Alleenstaande 55+ jaar
	9	Gezin zonder kinderen, 55+ jaar
MXman_vrw	1	Alleen man aanwezig
	2	Alleen vrouw aanwezig
	3	Man en vrouw aanwezig
MXopleid	1	Laag
	2	Midden
	3	Hoog
MXwelstand	1	Welstandsklasse 1 (Hoog)
	2	Welstandsklasse 2
	3	Welstandsklasse 3
	4	Welstandsklasse 4
	5	Welstandsklasse 5 (Laag)
MXinkomen	1	Beneden modaal
	2	Modaal
	3	1,5 x modaal
	4	2 x modaal
	5	2,5 x modaal of hoger
MXcc	0	Geen Creditcard aanwezig
	1	Een of meerdere Creditcards aanwezig
MXbeleg	0	Nee
	1	Ja
MXvakbond	0	Laag
	1	Hoog
MXCTHT	01	Intellectuele doorgroeiers
	02	Hoogopgeleide single en student
	03	Multiculturele binnenstadbewoners
	04	Betrokken senioren
	05	Ondernemende ouderen
	06	Eerlijke buurtbewoners
	07	Gesettelde streekgezinnen
	08	Provinciale gezinnen met kinderen
	09	Sociaal middelbaar gezin

	10	Welgesteld gezin en emptynester
	11	Modern welstandig gezin met kids
MXchartype	1	De minder betrokkene
	2	De bewuste gezondheidsgever
	3	De wereldwijde donateur
	4	De jonge natuurliefhebber
	5	Breed georient. wereldverbeteraar
	6	De dichtbijhuis donateur
	7	De humanitaire veelgever
	8	De welstandige multi-donateur
	9	De zeer gulle vrijwilliger
MXmedia	1	De sporadische lezer
	2	Het breed georient. tijdschr. gezin
	3	De vrouwenbladen lezeres
	4	De mannenbladen lezer
	5	De belezen opinievormer
MXpostord	0	Laag
	1	Midden
	2	Hoog
MXDuurzaam	0	Laag
	1	Midden
	2	Hoog
MXactie	0	Zeer laag
	1	Laag
	2	Gemiddeld
	3	Hoog
	4	Zeer hoog
MXpost	0	Staat niet open voor uitingen via post
	1	Staat open voor uitingen via post
MXEmail	0	Staat niet open voor uitingen via email
	1	Staat open voor uitingen via email
MXVT	0	Staat niet open voor uitingen via vaste telefoon
	1	Staat open voor uitingen via vaste telefoon
MXauto	0	Geen auto aanwezig
	1	Een of meerdere auto's aanwezig
MXOV	0	Lage OV-gevoeligheid
	1	Hoge OV-gevoeligheid
MXmotor	0	Geen motor aanwezig
	1	Een of meerdere motoren aanwezig
MXadopter	1	Laggards
	2	Late majority
	3	Early majority
	4	Early adopters
	5	Innovators
MXkoopit	0	Koopt zeer weinig via internet
	1	Koopt weinig via internet
	2	Koopt gemiddeld via internet
	3	Koopt veel via internet
	4	Koopt zeer veel via internet
MXsentype	1	Joke & Willem
	2	Wilhelmina & Cornelis
	3	Maria en/of Johannes
	4	Anna & Pieter

MXbrink	1	Zeer laag
	2	Laag
	3	Hoog
	4	Zeer hoog
MxTwinkkw	0	Een inkomen in het huishouden aanwezig
	1	Twee of meer inkomens in het huishouden aanwezig
MXprijs	1	Prijs boven kwaliteit
	2	Kwaliteit boven prijs
MXsockl	1	Sociale klasse A
	2	Sociale klasse B+
	3	Sociale klasse B-
	4	Sociale klasse C
	5	Sociale klasse D
MXkwdb	0	Leest geen kwaliteitsdagbladen
	1	Leest kwaliteitsdagbladen
MXpopdb	0	Leest geen populaire dagbladen
	1	Leest populaire dagbladen
MXauleas	0	Geen lease-auto aanwezig
	1	Een of meerdere lease-auto's aanwezig

## Example SOAP Request RPC/Encode Style

```
<soapenv:Envelope xmlns:soapenv="http://schemas.xmlsoap.org/soap/envelope/" xmlns:soap="https://secure.cendris.nl/webservices/services/soap_rpcenc">
  <soapenv:Header/>
  <soapenv:Body>
    <soap:getMaxLife>
      <gebruikersnaam?></gebruikersnaam>
      <wachtwoord?></wachtwoord>
      <postcode>2526HB</postcode>
      <huisnummer>57</huisnummer>
      <huisnummertoevoeging?></huisnummertoevoeging>
    </soap:getMaxLife>
  </soapenv:Body>
</soapenv:Envelope>
```

## Exmple SOAP Answer RPC/Encode Style:

```
<SOAP-ENV:Envelope SOAP-ENV:encodingStyle="http://schemas.xmlsoap.org/soap/encoding/" xmlns:SOAP-ENV="http://schemas.xmlsoap.org/soap/envelope/"
xmlns:ns1="http://www.cendris.nl/webservices/services/soap_rpcenc" xmlns:SOAP-ENC="http://schemas.xmlsoap.org/soap/encoding/"
xmlns:xsd="http://www.w3.org/2001/XMLSchema" xmlns:xsi="http://www.w3.org/2001/XMLSchema-instance">
  <SOAP-ENV:Body>
    <ns1:getMaxLifeResponse>
      <return SOAP-ENC:arrayType="ns1:DatagetMaxLife[1]" xsi:type="ns1:ArrayOfDatagetMaxLife">
        <item xsi:type="ns1:DatagetMaxLife">
          <postcode xsi:type="xsd:string">2526HB</postcode>
          <huisnr xsi:type="xsd:string">57</huisnr>
          <huisnr_toevoeging xsi:type="xsd:string"></huisnr_toevoeging>
          <maxlife_01 xsi:type="xsd:string">H</maxlife_01>
          <maxlife_02 xsi:type="xsd:string">2</maxlife_02>
          <maxlife_03 xsi:type="xsd:string">17</maxlife_03>
          <maxlife_04 xsi:type="xsd:string">06</maxlife_04>
          <maxlife_05 xsi:type="xsd:string">03</maxlife_05>
          <maxlife_06 xsi:type="xsd:string">06</maxlife_06>
          <maxlife_07 xsi:type="xsd:string">07</maxlife_07>
          <maxlife_08 xsi:type="xsd:string">0</maxlife_08>
          <maxlife_09 xsi:type="xsd:string">0</maxlife_09>
          <maxlife_10 xsi:type="xsd:string">12</maxlife_10>
          <maxlife_11 xsi:type="xsd:string">9</maxlife_11>
          <maxlife_12 xsi:type="xsd:string">2</maxlife_12>
          <maxlife_13 xsi:type="xsd:string">1</maxlife_13>
          <maxlife_14 xsi:type="xsd:string">5</maxlife_14>
          <maxlife_15 xsi:type="xsd:string">1</maxlife_15>
          <maxlife_16 xsi:type="xsd:string">0</maxlife_16>
          <maxlife_17 xsi:type="xsd:string">1</maxlife_17>
          <maxlife_18 xsi:type="xsd:string">1</maxlife_18>
          <maxlife_19 xsi:type="xsd:string">03</maxlife_19>
          <maxlife_20 xsi:type="xsd:string">3</maxlife_20>
          <maxlife_21 xsi:type="xsd:string">4</maxlife_21>
          <maxlife_22 xsi:type="xsd:string">1</maxlife_22>
          <maxlife_23 xsi:type="xsd:string">0</maxlife_23>
          <maxlife_24 xsi:type="xsd:string">1</maxlife_24>
          <maxlife_25 xsi:type="xsd:string">0</maxlife_25>
          <maxlife_26 xsi:type="xsd:string">0</maxlife_26>
          <maxlife_27 xsi:type="xsd:string">0</maxlife_27>
          <maxlife_28 xsi:type="xsd:string">1</maxlife_28>
          <maxlife_29 xsi:type="xsd:string">0</maxlife_29>
          <maxlife_30 xsi:type="xsd:string">0</maxlife_30>
          <maxlife_31 xsi:type="xsd:string">2</maxlife_31>
          <maxlife_32 xsi:type="xsd:string">0</maxlife_32>
          <maxlife_33 xsi:type="xsd:string">2</maxlife_33>
          <maxlife_34 xsi:type="xsd:string">1</maxlife_34>
          <maxlife_35 xsi:type="xsd:string">0</maxlife_35>
          <maxlife_36 xsi:type="xsd:string">2</maxlife_36>
          <maxlife_37 xsi:type="xsd:string">3</maxlife_37>
          <maxlife_38 xsi:type="xsd:string">0</maxlife_38>
          <maxlife_39 xsi:type="xsd:string">1</maxlife_39>
          <maxlife_40 xsi:type="xsd:string">0</maxlife_40>
          <status xsi:type="xsd:string">1</status>
        </item>
      </return>
    </ns1:getMaxLifeResponse>
  </SOAP-ENV:Body>
</SOAP-ENV:Envelope>
```

## Example SOAP Request Document Literal Style

```
<soapenv:Envelope xmlns:soapenv="http://schemas.xmlsoap.org/soap/envelope/" xmlns:soap="http://secure.cendris.nl/webservices/services/soap_doclit">
  <soapenv:Header/>
  <soapenv:Body>
    <soap:getMaxLife>
      <gebruikersnaam?</gebruikersnaam>
      <wachtwoord?</wachtwoord>
      <postcode>2526HB</postcode>
      <huisnummer>57</huisnummer>
      <huisnummertoevoeging?</huisnummertoevoeging>
    </soap:getMaxLife>
  </soapenv:Body>
</soapenv:Envelope>
```

## Example SOAP Answer Document Literal Style

```
<SOAP-ENV:Envelope xmlns:SOAP-ENV="http://schemas.xmlsoap.org/soap/envelope/" xmlns:ns1="http://secure.cendris.nl/webservices/services/soap_doclit">
  <SOAP-ENV:Body>
    <ns1:getMaxLifeResponse>
      <getMaxLifeResult>
        <item>
          <postcode>2526HB</postcode>
          <huisnr>57</huisnr>
          <huisnr_toevoeging?</huisnr_toevoeging>
          <maxlife_01>H</maxlife_01>
          <maxlife_02>2</maxlife_02>
          <maxlife_03>17</maxlife_03>
          <maxlife_04>06</maxlife_04>
          <maxlife_05>03</maxlife_05>
          <maxlife_06>06</maxlife_06>
          <maxlife_07>07</maxlife_07>
          <maxlife_08>0</maxlife_08>
          <maxlife_09>0</maxlife_09>
          <maxlife_10>12</maxlife_10>
          <maxlife_11>9</maxlife_11>
          <maxlife_12>2</maxlife_12>
          <maxlife_13>1</maxlife_13>
          <maxlife_14>5</maxlife_14>
          <maxlife_15>1</maxlife_15>
          <maxlife_16>0</maxlife_16>
          <maxlife_17>1</maxlife_17>
          <maxlife_18>1</maxlife_18>
          <maxlife_19>03</maxlife_19>
          <maxlife_20>3</maxlife_20>
          <maxlife_21>4</maxlife_21>
          <maxlife_22>1</maxlife_22>
          <maxlife_23>0</maxlife_23>
          <maxlife_24>1</maxlife_24>
          <maxlife_25>0</maxlife_25>
          <maxlife_26>0</maxlife_26>
          <maxlife_27>0</maxlife_27>
          <maxlife_28>1</maxlife_28>
          <maxlife_29>0</maxlife_29>
          <maxlife_30>0</maxlife_30>
          <maxlife_31>2</maxlife_31>
          <maxlife_32>0</maxlife_32>
          <maxlife_33>2</maxlife_33>
          <maxlife_34>1</maxlife_34>
          <maxlife_35>0</maxlife_35>
          <maxlife_36>2</maxlife_36>
          <maxlife_37>3</maxlife_37>
          <maxlife_38>0</maxlife_38>
          <maxlife_39>1</maxlife_39>
          <maxlife_40>0</maxlife_40>
          <status>1</status>
        </item>
      </getMaxLifeResult>
    </ns1:getMaxLifeResponse>
  </SOAP-ENV:Body>
</SOAP-ENV:Envelope>
```

## 11 Web service Routexpress

### 11.1 Method getRouteXpress

The web services getRouteXpress calculates the distance between two zipcode following the route. Standard planmode is the calculation of the fastest route. The planmode can also be the shortest or cheapest.

#### Parameters Input

Gebruikersnaam	Username of the portal or from a sub account
Wachtwoord	password
Postcode1	Zipcode source
Postcode2	Zipcode destination
Planmode	Planmode: shortest, fastest or cheapest

#### Parameters Output

Distance	Distance between the zipcode over the road
Status	Status code

#### Example SOAP Request RPC/Encode Style

```
<soapenv:Envelope xmlns:soapenv="http://schemas.xmlsoap.org/soap/envelope/" xmlns:soap="https://secure.cendris.nl/webservices/services/soap_rpcenc">
  <soapenv:Header/>
  <soapenv:Body>
    <soap:getRouteXpress>
      <gebruikersnaam>?</gebruikersnaam>
      <wachtwoord>?</wachtwoord>
      <postcode1>2595AK</postcode1>
      <postcode2>2526HB</postcode2>
      <planmode>snelle</planmode>
    </soap:getRouteXpress>
  </soapenv:Body>
</soapenv:Envelope>
```

#### Example SOAP Answer RPC/Encode Style

```
<SOAP-ENV:Envelope SOAP-ENV:encodingStyle="http://schemas.xmlsoap.org/soap/encoding/" xmlns:SOAP-ENV="http://schemas.xmlsoap.org/soap/envelope/"
xmlns:ns1="http://www.cendris.nl/webservices/services/soap_rpcenc" xmlns:SOAP-ENC="http://schemas.xmlsoap.org/soap/encoding/"
xmlns:xsd="http://www.w3.org/2001/XMLSchema" xmlns:xsi="http://www.w3.org/2001/XMLSchema-instance">
  <SOAP-ENV:Body>
    <ns1:getRouteXpressResponse>
      <return SOAP-ENC:ArrayType="ns1:DatagetRouteXpress[1]" xsi:type="ns1:ArrayOfDatagetRouteXpress">
        <item xsi:type="ns1:DatagetRouteXpress">
          <distance xsi:type="xsd:string">3600</distance>
          <status xsi:type="xsd:string">1</status>
        </item>
      </return>
    </ns1:getRouteXpressResponse>
  </SOAP-ENV:Body>
</SOAP-ENV:Envelope>
```

#### Example SOAP Request Document Literal Style

```
<soapenv:Envelope xmlns:soapenv="http://schemas.xmlsoap.org/soap/envelope/" xmlns:soap="http://secure.cendris.nl/webservices/services/soap_doclit">
  <soapenv:Header/>
  <soapenv:Body>
    <soap:getRouteXpress>
      <gebruikersnaam>?</gebruikersnaam>
      <wachtwoord>?</wachtwoord>
      <postcode1>2595AK</postcode1>
      <postcode2>2526HB</postcode2>
      <planmode>snelle</planmode>
    </soap:getRouteXpress>
  </soapenv:Body>
</soapenv:Envelope>
```

#### Example SOAP Answer Document Literal Style

```
<SOAP-ENV:Envelope xmlns:SOAP-ENV="http://schemas.xmlsoap.org/soap/envelope/" xmlns:ns1="http://secure.cendris.nl/webservices/services/soap_doclit">
  <SOAP-ENV:Body>
    <ns1:getRouteXpressResponse>
      <getRouteXpressResult>
        <item>
          <distance>3600</distance>
          <status>1</status>
        </item>
      </getRouteXpressResult>
    </ns1:getRouteXpressResponse>
  </SOAP-ENV:Body>
</SOAP-ENV:Envelope>
```

## 11.2 Method getRouteXpressGeoLocation

The web services getRouteXpressGeoLocation translates a zipcode and housenumber to a coördinate.

### Parameters Input

Gebruikersnaam	Username of the portal or from a sub account
Wachtwoord	password
Postcode	Zipcode source
Huisnummer	House number as an integer

### Parameters Output

rijksdriehoek_x	National Triangulation coordinates
rijksdriehoek_y	National Triangulation coordinates
wgs84_longitude	Longitude
wgs84_latitude	Latitude

### Example SOAP Request RPC/Encode Style

```
<soapenv:Envelope xmlns:soapenv="http://schemas.xmlsoap.org/soap/envelope/" xmlns:soap="https://secure.cendris.nl/webservices/services/soap_rpcenc">
  <soapenv:Header/>
  <soapenv:Body>
    <soap:getRouteXpressGeoLocation>
      <gebruikersnaam?</gebruikersnaam>
      <wachtwoord?</wachtwoord>
      <postcode>2526HB</postcode>
      <huisnummer>57</huisnummer>
    </soap:getRouteXpressGeoLocation>
  </soapenv:Body>
</soapenv:Envelope>
```

### Example SOAP Answer RPC/Encode Style

```
<SOAP-ENV:Envelope SOAP-ENV:encodingStyle="http://schemas.xmlsoap.org/soap/encoding/" xmlns:SOAP-ENV="http://schemas.xmlsoap.org/soap/envelope/"
xmlns:ns1="http://www.cendris.nl/webservices/services/soap_rpcenc" xmlns:SOAP-ENC="http://schemas.xmlsoap.org/soap/encoding/"
xmlns:xsd="http://www.w3.org/2001/XMLSchema" xmlns:xsi="http://www.w3.org/2001/XMLSchema-instance">
  <SOAP-ENV:Body>
    <ns1:getRouteXpressGeoLocationResponse>
      <return SOAP-ENC:ArrayType="ns1:DatagetRouteXpressGeoLocation[1]" xsi:type="ns1:ArrayOfDatagetRouteXpressGeoLocation">
        <item xsi:type="ns1:DatagetRouteXpressGeoLocation">
          <rijksdriehoek_x xsi:type="xsd:string">80543</rijksdriehoek_x>
          <rijksdriehoek_y xsi:type="xsd:string">454046</rijksdriehoek_y>
          <wgs84_longitude xsi:type="xsd:string">4.301248</wgs84_longitude>
          <wgs84_latitude xsi:type="xsd:string">52.069692</wgs84_latitude>
        </item>
      </return>
    </ns1:getRouteXpressGeoLocationResponse>
  </SOAP-ENV:Body>
</SOAP-ENV:Envelope>
```

### Example SOAP Request Document Literal Style

```
<soapenv:Envelope xmlns:soapenv="http://schemas.xmlsoap.org/soap/envelope/" xmlns:soap="http://secure.cendris.nl/webservices/services/soap_doclit">
  <soapenv:Header/>
  <soapenv:Body>
    <soap:getRouteXpressGeoLocation>
      <gebruikersnaam?</gebruikersnaam>
      <wachtwoord?</wachtwoord>
      <postcode>2526HB</postcode>
      <huisnummer>57</huisnummer>
    </soap:getRouteXpressGeoLocation>
  </soapenv:Body>
</soapenv:Envelope>
```

### Example SOAP Answer Document Literal Style

```
<SOAP-ENV:Envelope xmlns:SOAP-ENV="http://schemas.xmlsoap.org/soap/envelope/" xmlns:ns1="http://secure.cendris.nl/webservices/services/soap_doclit">
  <SOAP-ENV:Body>
    <ns1:getRouteXpressGeoLocationResponse>
      <getRouteXpressGeoLocationResult>
        <item>
          <rijksdriehoek_x>80543</rijksdriehoek_x>
          <rijksdriehoek_y>454046</rijksdriehoek_y>
          <wgs84_longitude>4.301248</wgs84_longitude>
          <wgs84_latitude>52.069692</wgs84_latitude>
        </item>
      </getRouteXpressGeoLocationResult>
    </ns1:getRouteXpressGeoLocationResponse>
  </SOAP-ENV:Body>
</SOAP-ENV:Envelope>
```

## 12 Web service Voice response

### 12.1 Method getVoicerresponse

#### Parameters Input

Gebruikersnaam	Username of the portal or from a sub account
Wachtwoord	Password
Telefoon	Telephonenumber

#### Parameters Output

Naam	Full name
Adres	Address
Postcode	Zipcode
Woonplaats	Cityname
Titel	Title
Voorletters	Initial
Voorvoegsels	Prefix
Achternaam	Last name
Achtertittels	Suffix
Straatnaam	Streetname
Huisnummer	Housenumber
Huisnummertoevoeging	Housenumber suffix
Indicatie	Indication
Blokkade	Blockade
Status	Status

#### Example SOAP Request RPC/Encode Style

```
<soapenv:Envelope xmlns:soapenv="http://schemas.xmlsoap.org/soap/envelope/" xmlns:soap="https://secure.cendris.nl/webservices/services/soap_rpcenc">
  <soapenv:Header/>
  <soapenv:Body>
    <soap:getVoicerresponse>
      <gebruikersnaam>?</gebruikersnaam>
      <wachtwoord>?</wachtwoord>
      <telefoon>0773826590</telefoon>
    </soap:getVoicerresponse>
  </soapenv:Body>
</soapenv:Envelope>
```

#### Example SOAP Answer RPC/Encode Style

```
<SOAP-ENV:Envelope SOAP-ENV:encodingStyle="http://schemas.xmlsoap.org/soap/encoding/" xmlns:SOAP-ENV="http://schemas.xmlsoap.org/soap/envelope/"
xmlns:ns1="http://www.cendris.nl/webservices/services/soap_rpcenc" xmlns:SOAP-ENC="http://schemas.xmlsoap.org/soap/encoding/"
xmlns:xsd="http://www.w3.org/2001/XMLSchema" xmlns:xsi="http://www.w3.org/2001/XMLSchema-instance">
  <SOAP-ENV:Body>
    <ns1:getVoicerresponseResponse>
      <return SOAP-ENC:arrayType="ns1:DataVoiceResponse[1]" xsi:type="ns1:ArrayOfDataVoiceResponse">
        <item xsi:type="ns1:DataVoiceResponse">
          <naam xsi:type="xsd:string">L.H.T.M. Bartels</naam>
          <adres xsi:type="xsd:string">Antoniuslaan 27 A</adres>
          <postcode xsi:type="xsd:string">5921 KA</postcode>
          <woonplaats xsi:type="xsd:string">VENLO</woonplaats>
          <titel xsi:type="xsd:string"/>
          <voorletters xsi:type="xsd:string">L.H.T.M.</voorletters>
          <voorvoegsels xsi:type="xsd:string"/>
          <achternaam xsi:type="xsd:string">Bartels</achternaam>
          <achtertittels xsi:type="xsd:string"/>
          <straatnaam xsi:type="xsd:string">Antoniuslaan</straatnaam>
          <huisnummer xsi:type="xsd:string">27</huisnummer>
          <huisnummertoevoeging xsi:type="xsd:string">A</huisnummertoevoeging>
          <indicatie xsi:type="xsd:string">J</indicatie>
          <blokkade xsi:type="xsd:string">N</blokkade>
          <status xsi:type="xsd:string">1</status>
        </item>
      </return>
    </ns1:getVoicerresponseResponse>
  </SOAP-ENV:Body>
</SOAP-ENV:Envelope>
```